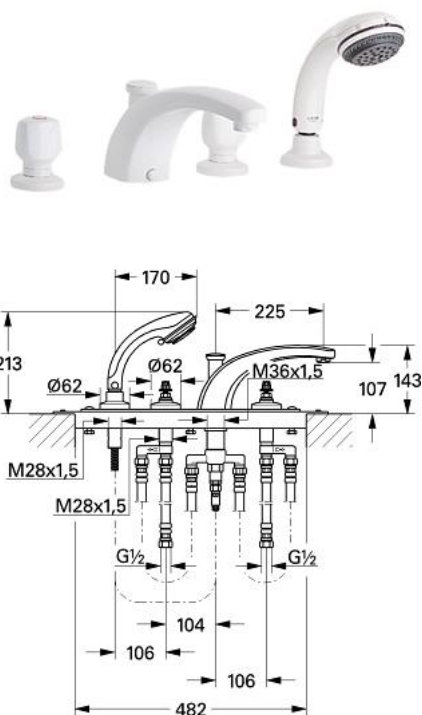


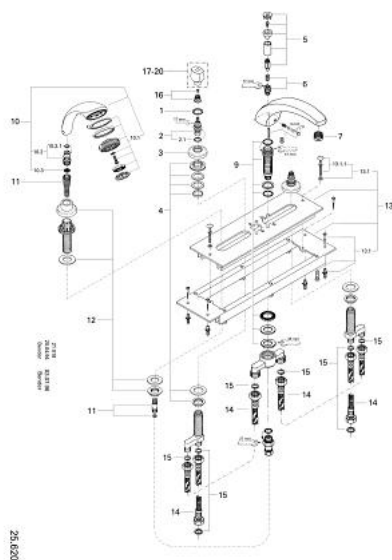
25 620 L00 **FLORIDA COMBINÉ 4 TROUS**



DESCRIPTION DU PRODUIT

- Couleur: Blanc
- Bec de remplissage avec inverseur automatique
- mousseur (13 621)
- 2 robinets d'arrêt avec boisseaux céramique 1/2", 180°
- sans poignées (29 600)
- traversée de paroi avec douchette sur gorge Relaxa plus Champagne (27162)
- Plaque de montage et châssis de base
- flexibles de connexion 600 mm
- 1/2" x 1/2" (45 170)
- for handles, see product no.18 956/18 996/18 997
- 18 993
- GROHE Brillance Longue Durée : Brillance éclatante année après année

25 620 L00 FLORIDA COMBINÉ 4 TROUS



PIÈCES DÉTACHÉES, janvier 1993 – now

- 1: Bague de guidage (N ° de commande 0202100M)
- 2: Tête à disques en céramique 1/2" (N ° de commande 45346000)
- 2.1: Joint torique 18,2 x 1,7 (N ° de commande 0392400M)
- 3: Rosace dia.62mm (N ° de commande 45223L00)
- 4: Fixation M28x1,5 (N ° de commande 45025000)
- 5: Bouton d'inverseur (N ° de commande 45225L00)
- 6: Mécanisme d'inverseur (N ° de commande 45187000)
- 7: Mousseur (N ° de commande 13939L00)
- 8: Fixation de bec (N ° de commande 45683L00)
- 9: Fixation de bec (N ° de commande 45456000)
- 10: Douchette 2 jets (N ° de commande 28174L00)
- 10.1: Diffuseur (N ° de commande 45658L00)
- 10.2: Relaxa Plus Click (N ° de commande 28635XX0)
- 10.2.1: Joint torique 11 x 2 (N ° de commande 0122400M)
- 10.3: Filtre (N ° de commande 0700200M)
- 11: Flexible de douche en métal (N ° de commande 28158L00)
- 12: Traverse guide pour flexible (N ° de commande 47417L00)
- 13: Plaque de montage (N ° de commande 45200000)
- 13.1: Set de fixation (N ° de commande 07007000)
- 13.1.1: Set de fixation (N ° de commande 45172000)
- 14: Tube d'alimentation (N ° de commande 07227000)
- 15: Joint fibre 15x21 (N ° de commande 0138900M)
- 16: Fixation de croisillon (N ° de commande 45186000)
- 16.1: Joint torique 18,2 x 1,7 (N ° de commande 0392400M)
- 17: Croisillon Florida (N ° de commande 45180L00)*
- 18: Croisillon Florida 115 (N ° de commande 45230L00)*
- 19: Poignée Symetra (N ° de commande 45206L00)*
- 20: Croisillon Dorina 1/2 (N ° de commande 45207L00)*

*Accessoires spéciaux