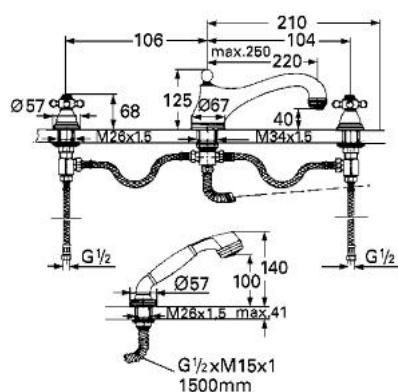


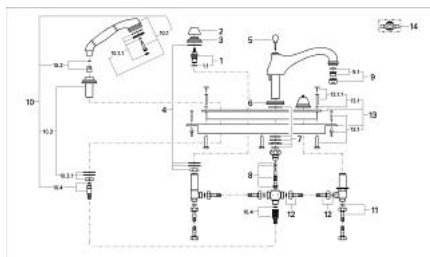
25 651 IG0 SINFONIA COMBINÉ 4 TROUS



DESCRIPTION DU PRODUIT

- Couleur: Chromé/doré
- Têtes céramique Carbodur 1/2", 180°
- Inverseur automatique bain/douche
- Saillie 220 mm
- Plaque de montage et châssis de base
- Traversée de paroi avec douchette sur gorge
- Flexibles de raccordement
- sans poignées
- GROHE Brillance Longue Durée : Brillance éclatante année après année

25 651 IG0 SINFONIA COMBINÉ 4 TROUS



PIÈCES DÉTACHÉES, janvier 1992 – now

- 1: Tête à disques en céramique 1/2" (N ° de commande 45346000)
- 1.1: Joint torique 18,2 x 1,7 (N ° de commande 0392400M)
- 2: Capuchon de recouvrement (N ° de commande 45700000)
- 3: Rosace (N ° de commande 45692G00)
- 4: Fixation M26x1,5 (N ° de commande 07660000)
- 5: bouton de tirette de vidage (N ° de commande 04425000)
- 6: Rosace (N ° de commande 45803G00)
- 7: Fixation M26x1,5 (N ° de commande 45715000)
- 8: Piston d'inverseur (N ° de commande 45714000)
- 9: Mousseur (N ° de commande 13927G00)
- 9.1: Garniture mousseur M28x1 IC (N ° de commande 45029000)
- 10: Garniture de douche 1/2" (N ° de commande 27165IG0)
- 10.1: Douchette à main (N ° de commande 28365IG0)
- 10.1.1: Diffuseur SpeedClean depuis '93 (N ° de commande 45792XX0)
- 10.2: Adaptateur (N ° de commande 45809000)
- 10.3: Traverse guide pour flexible (N ° de commande 45787IG0)
- 10.3.1: Fixation M26x1,5 (N ° de commande 07660000)
- 10.4: Flexible de douche en métal (N ° de commande 28158000)
- 11: Tube d'alimentation (N ° de commande 07227000)
- 12: Flexible 1/2"x1/2"x600 (N ° de commande 45717000)
- 13: Plaque de montage (N ° de commande 45341000)
- 13.1: Set de fixation (N ° de commande 07007000)
- 13.1.1: Set de fixation (N ° de commande 45172000)
- 14: Croisillon (N ° de commande 45600IG0)*

*Accessoires spéciaux