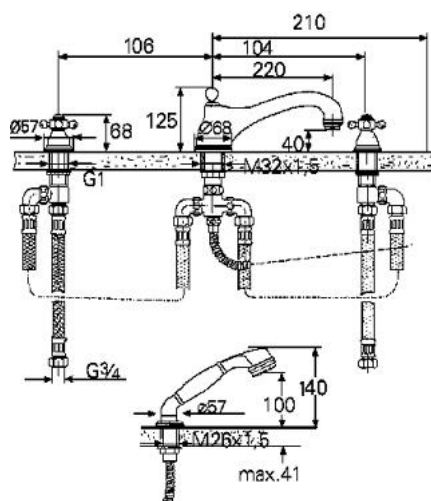


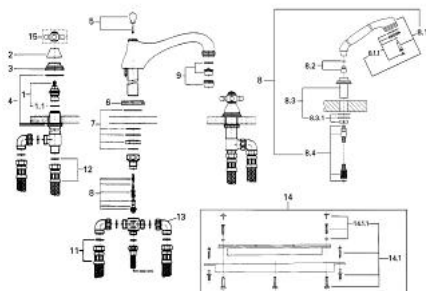
25 652 IG0 SINFONIA FACADE POUR COMBINÉ 4 TROUS THERMOSTATIQUE



DESCRIPTION DU PRODUIT

- Colour: Chromé/doré
- GROHE Brillance Longue Durée : Brillance éclatante année après année

25 652 IG0 SINFONIA FACADE POUR COMBINÉ 4 TROUS THERMOSTATIQUE



PIÈCES DÉTACHÉES, janvier 1992 – now

- 1: Tête céramique 3/4 (N ° de commande 45885000)
- 1.1: Joint torique 23 x 2 (N ° de commande 45583000)
- 2: Capuchon de recouvrement (N ° de commande 45718000)
- 3: Rosace (N ° de commande 45804G00)
- 4: Fixation M26x1,5 (N ° de commande 45719000)
- 5: Tirette de vidage (N ° de commande 45713IG0)
- 6: Rosace (N ° de commande 45803G00)
- 7: Fixation M26x1,5 (N ° de commande 45715000)
- 8: Piston d'inverseur (N ° de commande 45714000)
- 9: Mousseur (N ° de commande 13939G00)
- 10: Garniture de douche 1/2" (N ° de commande 27165IG0)
- 10.1: Douchette à main (N ° de commande 28365IG0)
- 10.1.1: Diffuseur SpeedClean depuis '93 (N ° de commande 45792XX0)
- 10.2: Adaptateur (N ° de commande 45809000)
- 10.3: Traverse guide pour flexible (N ° de commande 45787IG0)
- 10.3.1: Fixation M26x1,5 (N ° de commande 07660000)
- 10.4: Flexible de douche en métal (N ° de commande 28158000)
- 12: Flexible 350 mm (N ° de commande 45446000)
- 12.1: Joint (N ° de commande 0138600M)
- 13: Connecteur (N ° de commande 12418000)
- 14: Plaque de montage (N ° de commande 45341000)
- 14.1: Set de fixation (N ° de commande 07007000)
- 14.1.1: Set de fixation (N ° de commande 45172000)
- 15: Croisillon (N ° de commande 45600IG0)*

*Accessoires spéciaux