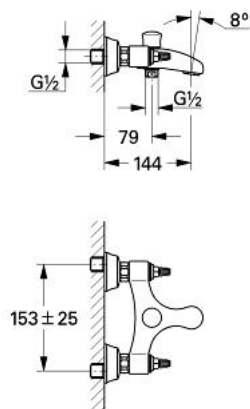


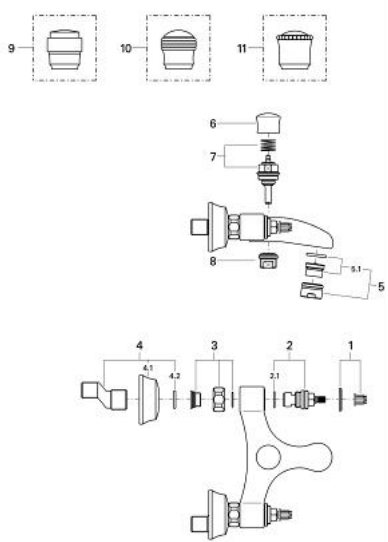
25 653 000 **KIRA MÉLANGEUR BAIN/DOUCHE**



DESCRIPTION DU PRODUIT

- Couleur: Chromé
- Montage mural apparent
- Têtes à disque céramique 1/2" 180°
- Inverseur automatique pour 2 sorties
- 1 sortie 1/2"
- Raccords en S
- sans poignées
- GROHE Brillance Longue Durée : Brillance éclatante année après année

25 653 000 KIRA MÉLANGEUR BAIN/DOUCHE



PIÈCES DÉTACHÉES, janvier 1992 – now

- 1: Fixation de croisillon (Référence 45815000)
- 2: Tête à disques en céramique 1/2" (Référence 45346000)
- 2.1: Joint torique 18,2 x 1,7 (Référence 0392400M)
- 3: Erou prisonnier (Référence 45743000)
- 4: Raccord S 1/2x3/4 (Référence 45757000)
- 4.1: Rosace (Référence 45758000)
- 4.2: Joint (Référence 0138600M)
- 5: Mousseur (Référence 13927000)
- 5.1: Garniture mousseur M28x1 IC (Référence 45029000)
- 6: Bouton d'inverseur (Référence 45759000)
- 7: Mécanisme d'inverseur (Référence 45746000)
- 8: Nipple (Référence 45748000)
- 9: Croisillon SIMPLE (Référence 45602000)*
- 10: Croisillon SIMPLE (Référence 45604000)*
- 11: Croisillon SIMPLE (Référence 45606000)*

*Accessoires spéciaux