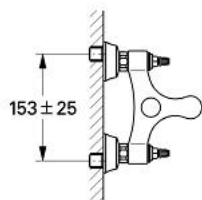
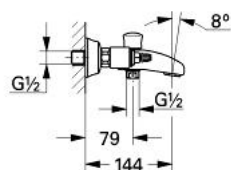


## 25 653 IG0 KIRA MÉLANGEUR BAIN/DOUCHE

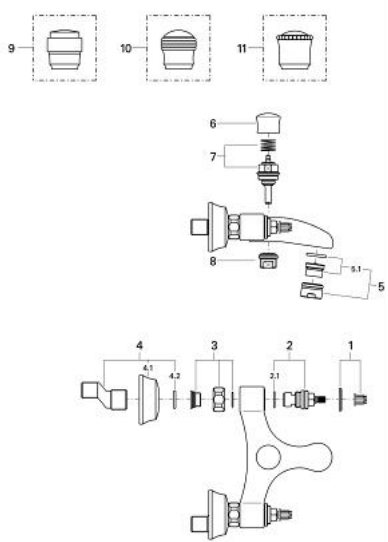


### DESCRIPTION DU PRODUIT

- Couleur: Chromé/doré
- Montage mural apparent
- Têtes à disque céramique 1/2" 180°
- Inverseur automatique pour 2 sorties
- 1 sortie 1/2"
- Raccords en S
- sans poignées
- GROHE Brillance Longue Durée : Brillance éclatante année après année



## 25 653 IG0 KIRA MÉLANGEUR BAIN/DOUCHE



### PIÈCES DÉTACHÉES, janvier 1992 – now

- 1: Fixation de croisillon (N ° de commande 45815000)
- 2: Tête à disques en céramique 1/2" (N ° de commande 45346000)
- 2.1: Joint torique 18,2 x 1,7 (N ° de commande 0392400M)
- 3: Ecrou prisonnier (N ° de commande 45743000)
- 4: Raccord S 1/2x3/4 (N ° de commande 45757G00)
- 4.1: Rosace (N ° de commande 45758G00)
- 4.2: Joint (N ° de commande 0138600M)
- 5: Mousseur (N ° de commande 13927G00)
- 5.1: Garniture mousseur M28x1 IC (N ° de commande 45029000)
- 6: Bouton d'inverseur (N ° de commande 45759G00)
- 7: Mécanisme d'inverseur (N ° de commande 45746000)
- 8: Nipple (N ° de commande 45748000)
- 9: Croisillon SIMPLE (N ° de commande 45602IG0)\*
- 10: Croisillon SIMPLE (N ° de commande 45604IG0)\*
- 11: Croisillon SIMPLE (N ° de commande 45606IG0)\*

\*Accessoires spéciaux