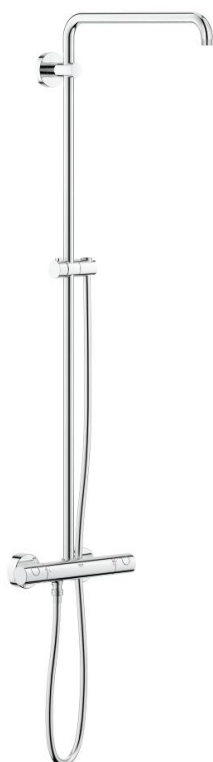
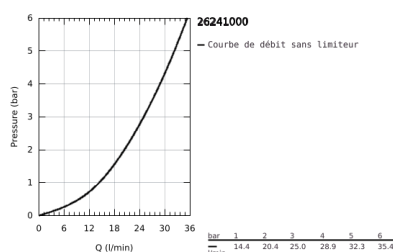
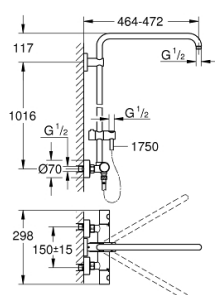


26 241 000 EUPHORIA SYSTEM COLONNE DE DOUCHE AVEC MITIGEUR THERMOSTATIQUE

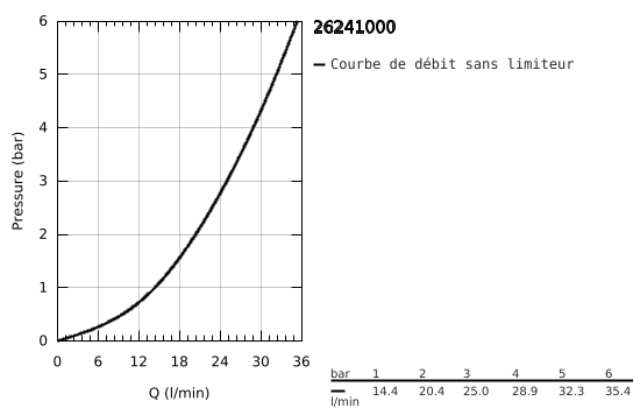


DESCRIPTION DU PRODUIT

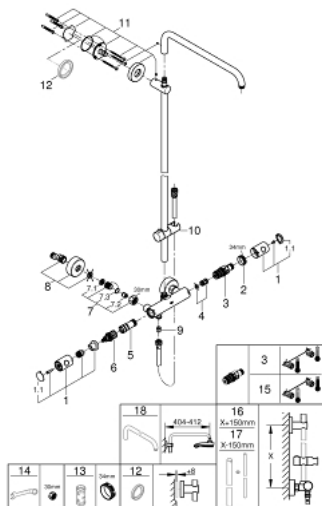
- Colour: Chromé
- Composé de :
- Bras de douche de 450 mm orientable horizontalement
- Mitigeur thermostatique incluant fonction inverseur 2 sorties
- élément glissant
- Flexible Silverflex 1750 mm (28 388)
- GROHE TurboStat Régulation de la température quasi-instantanée et sécurité anti-brûlures en cas de coupure d'eau froide
- GROHE Butée de sécurité butée de sécurité anti-brûlure
- GROHE SafeStop Plus limiteur de température à 43°C (livré non monté)
- GROHE Brillance Longue Durée : Brillance éclatante année après année
- Conduits d'eau internes, longévité maximale
- Système anti-torsion
- Option : tablette GROHE EasyReach (26 362)



26 241 000 EUPHORIA SYSTEM COLONNE DE DOUCHE AVEC MITIGEUR THERMOSTATIQUE



26 241 000 EUPHORIA SYSTEM COLONNE DE DOUCHE AVEC MITIGEUR THERMOSTATIQUE



PIÈCES DÉTACHÉES, juillet 2017 – now

- 1: Poignée métal 1/2" (N ° de commande 47984000)
- 1.1: Plaque de recouvrement poignée (N ° de commande 6458500M)
- 2: Bague de fixation (N ° de commande 47743000)
- 3: Cartouche thermostatique compacte 1/2" (N ° de commande 47439000)
- 4: Amortisseur acoustique (N ° de commande 47398000)
- 5: conduite d'eau (N ° de commande 47751000)
- 6: Aquadimmer (N ° de commande 12433000)
- 7: Clapet anti-retours (N ° de commande 47189000)
- 7.1: Filtre à impuretés (N ° de commande 0726400M)
- 7.2: Clapet anti-retours (N ° de commande 08565000)
- 7.3: Joint torique 17 x 2 (N ° de commande 0305500M)
- 8: Raccord S mural (N ° de commande 12662000)
- 9: Clapet anti-retours (N ° de commande 08565000)
- 10: Curseur (N ° de commande 12140000)
- 11: Embout de barre (N ° de commande 48279000)
- 12: Câble d'épaisseur (N ° de commande 27180000)*
- 13: Clé (N ° de commande 19332000)*
- 14: Clé spéciale (N ° de commande 19377000)*
- 15: Cartouche GROHE TurboStat 1/2" (N ° de commande 47175000)*
- 16: Colonne de douche (N ° de commande 48053000)*
- 17: Colonne de douche (N ° de commande 48054000)*
- 18: Bras pour colonne de douche (N ° de commande 14047000)*

*Accessoires spéciaux