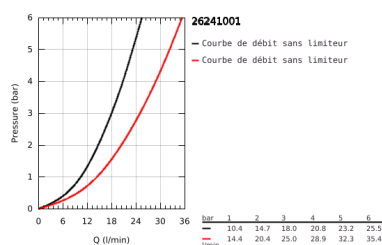
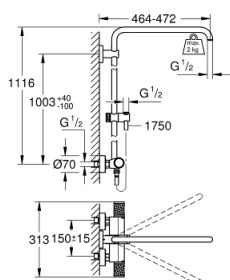


## 26 241 001 EUPHORIA SYSTEM COLONNE DE DOUCHE AVEC MITIGEUR THERMOSTATIQUE

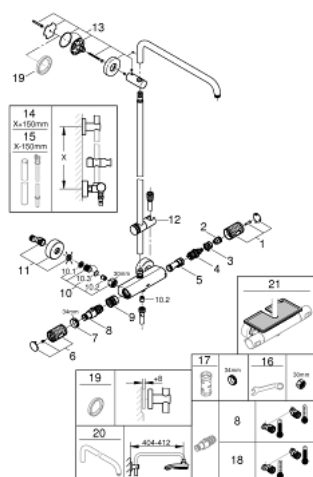


### DESCRIPTION DU PRODUIT

- Colour: Chromé
- Composé de :
  - Bras de douche de 450 mm orientable horizontalement
  - Mitigeur thermostatique incluant fonction inverseur 2 sorties
  - élément glissant
  - Flexible Silverflex 1750 mm (28 388)
  - GROHE TurboStat Régulation de la température quasi-instantanée et sécurité anti-brûlures en cas de coupure d'eau froide
  - GROHE Butée de sécurité butée de sécurité anti-brûlure
  - GROHE SafeStop Plus limiteur de température à 43°C (livré non monté)
  - GROHE CoolTouch Minimise les risques de brûlures
  - GROHE ProGrip avec surface moletée
  - GROHE Brillance Longue Durée : Brillance éclatante année après année
  - GROHE FastFixation support de fixation réglable en hauteur
  - Conduits d'eau internes, longévité maximale
  - Système anti-torsion
  - Convient pour chaudière instantanée à partir de 18 kW/h
  - Débit minimum nécessaire 7 l/min.
  - Option : tablette GROHE EasyReach (26 362)
- Gamme GROHE Professional



## 26 241 001 EUPHORIA SYSTEM COLONNE DE DOUCHE AVEC MITIGEUR THERMOSTATIQUE



### PIÈCES DÉTACHÉES, janvier 2020 – now

- 1: Poignée d'arrêt (N ° de commande 49162000)
- 2: Bague de butée (N ° de commande 47986000)
- 3: Bague de butée (N ° de commande 47965000)
- 4: Aquadimmer (N ° de commande 47364000)
- 5: conduite d'eau (N ° de commande 47887000)
- 6: Poignée d'arrêt (N ° de commande 49160000)
- 7: Bague de fixation (N ° de commande 47743000)
- 8: Cartouche thermostatique compacte 1/2" (N ° de commande 47439000)
- 9: conduite d'eau (N ° de commande 47975000)
- 10: Clapet anti-retours (N ° de commande 47189000)
- 10.1: Filtre à impuretés (N ° de commande 0726400M)
- 10.2: Clapet anti-retours (N ° de commande 08565000)
- 10.3: Joint torique 17 x 2 (N ° de commande 0305500M)
- 11: Raccord S mural (N ° de commande 12662000)
- 12: Curseur (N ° de commande 48424000)
- 13: Embout de barre (N ° de commande 48279000)
- 14: Colonne de douche (N ° de commande 48514000)\*
- 15: Colonne de douche (N ° de commande 48515000)\*
- 16: Clé spéciale (N ° de commande 19377000)\*
- 17: Clé (N ° de commande 19332000)\*
- 18: Cartouche GROHE TurboStat 1/2" (N ° de commande 47175000)\*
- 19: Câble d'épaisseur (N ° de commande 27180000)\*
- 20: Bras pour colonne de douche (N ° de commande 14047000)\*
- 21: Tablette GROHE EasyReach (N ° de commande 26362LN1)\*

\*Accessoires spéciaux