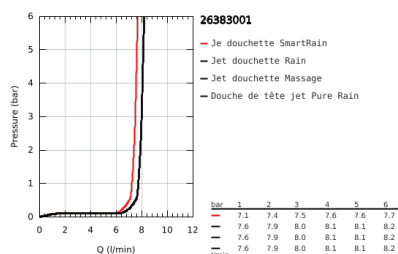
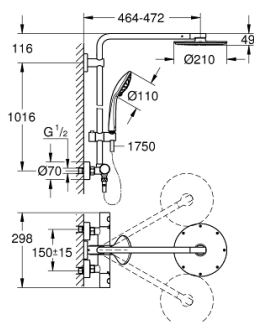
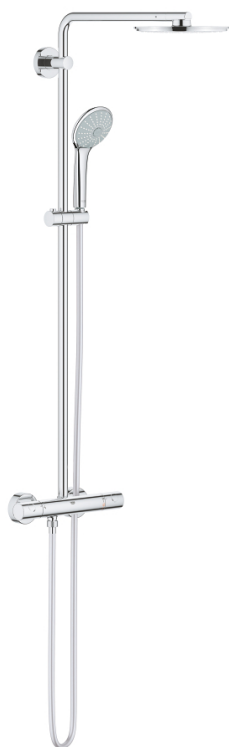


26 383 001 EUPHORIA SYSTEM 210 COLONNE DE DOUCHE AVEC MITIGEUR THERMOSTATIQUE

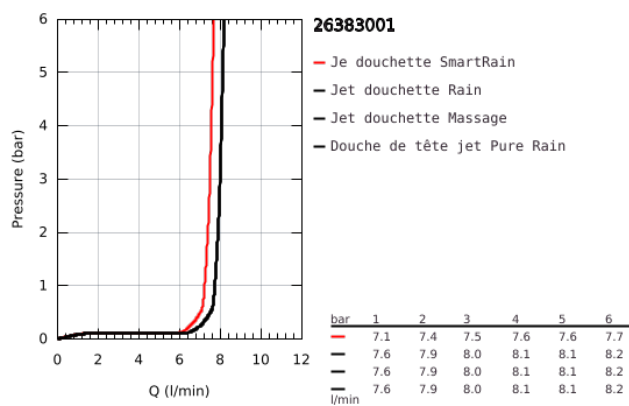


DESCRIPTION DU PRODUIT

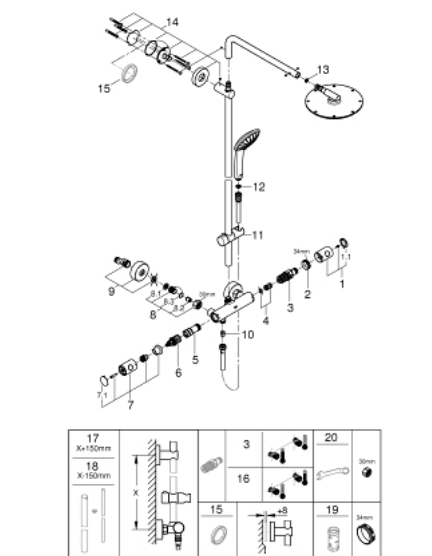
- Couleur: Chromé
- Composé de :
- Bras de douche de 450 mm orientable horizontalement
- GROHE MetalGrip poignées ergonomiques en métal
- Mitigeur thermostatique incluant fonction inverseur 2 sorties
- Permet le changement entre:
- Douche de tête Rainshower Cosmopolitan 210 en métal
- Jet : Pluie
- Douchette Euphoria 110 Massage
- Curseur ajustable en hauteur
- Flexible Silverflex 1750 mm (28 388)
- GROHE Économie d'eau débit limité inférieur 9,5l/min
- GROHE DreamSpray débit d'eau uniforme pour tous les types de jets
- GROHE Finition Longue Durée
- GROHE TurboStat Régulation de la température quasi-instantanée et sécurité anti-brûlures en cas de coupure d'eau froide
- GROHE Butée de sécurité butée de sécurité anti-brûlure
- GROHE SafeStop Plus butée à 38°C + limiteur de température intégré à 50°C max
- GROHE SprayDimmer contrôle du débit
- Procédé anti-calcaire SpeedClean
- Conduits d'eau internes, longévité maximale
- Système anti-torsion
- Option : tablette GROHE EasyReach (26 362)

NORMS & APPROVALS NF - Classement E1/1 C3 A2 U3

26 383 001 EUPHORIA SYSTEM 210 COLONNE DE DOUCHE AVEC MITIGEUR THERMOSTATIQUE



26 383 001 EUPHORIA SYSTEM 210 COLONNE DE DOUCHE AVEC MITIGEUR THERMOSTATIQUE



PIÈCES DÉTACHÉES, juin 2017 – now

- 1: Poignée contrôle de température Grohtherm 1000 Performance (N ° de commande 47985000)
- 1.1: Plaque de recouvrement poignée (N ° de commande 6458500M)
- 2: Bague de fixation (N ° de commande 47743000)
- 3: Cartouche thermostatique compacte 1/2" (N ° de commande 47885000)
- 4: Amortisseur acoustique (N ° de commande 47398000)
- 5: conduite d'eau (N ° de commande 47751000)
- 6: Aquadimmer (N ° de commande 12433000)
- 7: Poignée métal 1/2" (N ° de commande 47984000)
- 7.1: Plaque de recouvrement poignée (N ° de commande 6458500M)
- 8: Clapet anti-retours (N ° de commande 47189000)
- 8.1: Filtre à impuretés (N ° de commande 0726400M)
- 8.2: Clapet anti-retours (N ° de commande 08565000)
- 8.3: Joint torique 17 x 2 (N ° de commande 0305500M)
- 9: Raccord S mural (N ° de commande 12662000)
- 10: Clapet anti-retours (N ° de commande 08565000)
- 11: Curseur (N ° de commande 12140000)
- 12: Filtre (N ° de commande 0700200M)
- 13: Filtre (N ° de commande 48007000)
- 14: Embout de barre (N ° de commande 48279000)
- 15: Câble d'épaisseur (N ° de commande 27180000)*
- 16: Cartouche GROHE TurboStat 1/2" (N ° de commande 47175000)*
- 17: Colonne de douche (N ° de commande 48053000)*
- 18: Colonne de douche (N ° de commande 48054000)*
- 19: Clé (N ° de commande 19332000)*
- 20: Clé spéciale (N ° de commande 19377000)*
- *Accessoires spéciaux