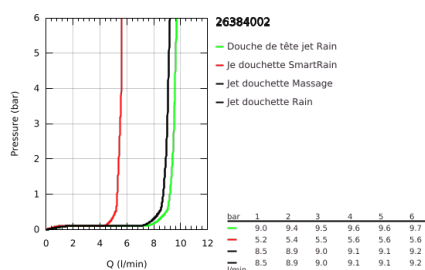
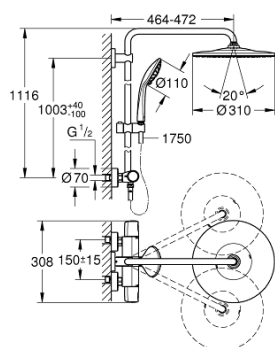


26 384 002 EUPHORIA SYSTEM 310 COLONNE DE DOUCHE AVEC MITIGEUR THERMOSTATIQUE



DESCRIPTION DU PRODUIT (1/2)

- Colour: Chromé
- Composé de :
- Bras de douche de 450 mm orientable horizontalement
- Mitigeur thermostatique incluant fonction inverseur 2 sorties
- Permet le changement entre:
- Douche de tête Rainshower Mono 310 (26 562)
- Type de jet:
- GROHE PureRain
- Débit maximum à 3 bars : 9,5 l/min
- Avec rotule
- Angle de rotation $\pm 15^\circ$
- Douchette à main Euphoria 110 Massage (27 239 001)
- 3 jets :
- Pluie, Massage, SmartRain
- Débit maximum à 3 bars : 9 l/min
- Curseur ajustable en hauteur
- Flexible Silverflex 1750 mm 1/2" x 1/2" (28 388)
- GROHE TurboStat Régulation de la température quasi-instantanée et sécurité anti-brûlures en cas de coupure d'eau froide
- GROHE Butée de sécurité butée de sécurité anti-brûlure
- GROHE SafeStop Plus butée à 38°C + limiteur de température intégré à 50°C max
- GROHE CoolTouch Minimise les risques de brûlures
- GROHE MetalGrip poignées ergonomiques en métal
- GROHE DreamSpray débit d'eau uniforme pour tous les types de jets
- GROHE Finition Longue Durée
- GROHE SprayDimmer contrôle du débit
- GROHE Économie d'eau Consommation d'eau réduite, jet parfait
- GROHE FastFixation support de fixation réglable en hauteur
- Conduits d'eau internes, longévité maximale
- Procédé anti-calcaire SpeedClean
- Système anti-torsion
- Convient pour chaudière instantanée à partir de 18 kW/h

Pure Freude
an Wasser



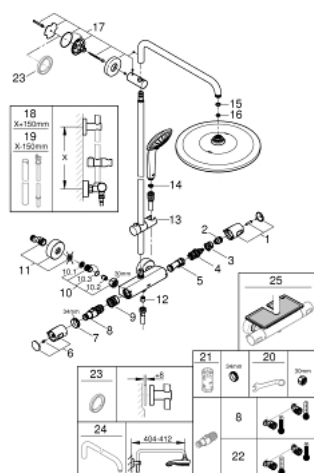
26 384 002 EUPHORIA SYSTEM 310 COLONNE DE DOUCHE AVEC MITIGEUR THERMOSTATIQUE

DESCRIPTION DU PRODUIT (2/2)

- Débit minimum nécessaire 5l/min
- Option : tablette GROHE EasyReach (26 362)
- Gamme GROHE Professional

NORMS & APPROVALS NF - Classement E1/1 C1 A3 U3

26 384 002 EUPHORIA SYSTEM 310 COLONNE DE DOUCHE AVEC MITIGEUR THERMOSTATIQUE



PIÈCES DÉTACHÉES, janvier 2020 – now

- 1: Poignée d'arrêt (Référence 47991000)
 - 2: Bague de butée (Référence 47986000)
 - 3: Bague de butée (Référence 47965000)
 - 4: Aquadimmer (Référence 47364000)
 - 5: conduite d'eau (Référence 47887000)
 - 6: Poignée de température (Référence 48553000)
 - 7: Bague de fixation (Référence 47743000)
 - 8: Cartouche thermostatique compacte 1/2" (Référence 47885000)
 - 9: Ecoulement eau (Référence 47975000)
 - 10: Clapet anti-retours (Référence 47189000)
 - 10.1: Filtre à impuretés (Référence 0726400M)
 - 10.2: Clapet anti-retours (Référence 08565000)
 - 10.3: Joint torique 17 x 2 (Référence 0305500M)
 - 11: Raccord S mural (Référence 12662000)
 - 12: Clapet anti-retours (Référence 47886000)
 - 13: Curseur (Référence 12140000)
 - 14: Filtre (Référence 0700200M)
 - 15: Joint fibre 15x21 (Référence 0138900M)
 - 16: Filtre (Référence 48007000)
 - 17: Embout de barre (Référence 48279000)
 - 18: Rallonge pour colonne de douche (Référence 48514000)*
 - 19: Rallonge pour colonne de douche (Référence 48515000)*
 - 20: Clé spéciale (Référence 19377000)*
 - 21: Clé (Référence 19332000)*
 - 22: Cartouche GROHE TurboStat 1/2" (Référence 47175000)*
 - 23: Câle d'épaisseur (Référence 27180000)*
 - 24: Bras pour colonne de douche (Référence 14047000)*
 - 25: Tablette GROHE EasyReach (Référence 26362LN1)*
- *Accessoires spéciaux