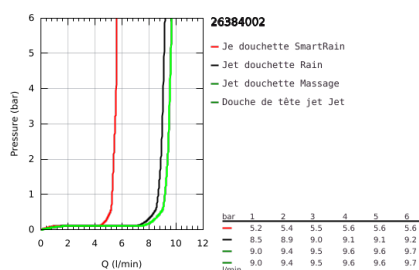
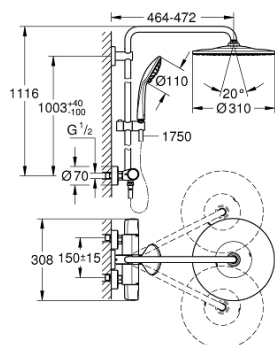


26 384 002 EUPHORIA SYSTEM 310 COLONNE DE DOUCHE AVEC MITIGEUR THERMOSTATIQUE



DESCRIPTION DU PRODUIT (1/2)

- Couleur: Chromé
- Composé de :
 - Bras de douche de 450 mm orientable horizontalement
 - Mitigeur thermostatique incluant fonction inverseur 2 sorties
 - Permet le changement entre:
 - Douche de tête Rainshower Mono 310 (26 562)
 - Types de jets:
 - GROHE PureRain
 - Avec rotule
 - Angle de rotation $\pm 15^\circ$
 - Douchette à main Euphoria 110 Massage (27 239 001)
- 3 jets :
 - Pluie, Massage, SmartRain
- Curseur ajustable en hauteur
- Flexible Silverflex 1750 mm (28 388)
- GROHE TurboStat Régulation de la température quasi-instantanée et sécurité anti-brûlures en cas de coupure d'eau froide
- GROHE Butée de sécurité butée de sécurité anti-brûlure
- GROHE SafeStop Plus butée à 38°C + limiteur de température intégré à 50°C max
- GROHE CoolTouch Minimise les risques de brûlures
- GROHE MetalGrip poignées ergonomiques en métal
- GROHE DreamSpray débit d'eau uniforme pour tous les types de jets
- GROHE Brillance Longue Durée : Brillance éclatante année après année
- GROHE SprayDimmer contrôle du débit
- GROHE Économie d'eau débit limité inférieur 9,5l/min
- GROHE FastFixation support de fixation réglable en hauteur
- Conduits d'eau internes, longévité maximale
- Procédé anti-calcaire SpeedClean
- Système anti-torsion
- Convient pour chaudière instantanée à partir de 18 kW/h
- Débit minimum nécessaire 7 l/min.
- Option : tablette GROHE EasyReach (26 362)

Pure Freude
an Wasser



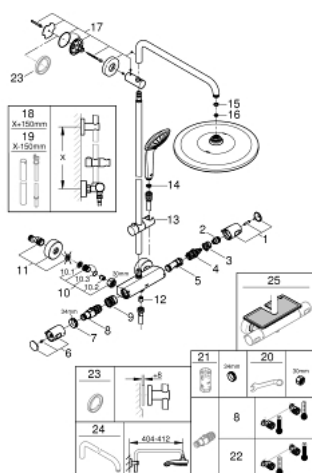
26 384 002 EUPHORIA SYSTEM 310 COLONNE DE DOUCHE AVEC MITIGEUR THERMOSTATIQUE

DESCRIPTION DU PRODUIT (2/2)

- Gamme GROHE Professional

NORMS & APPROVALS NF - Classement E1/1 C1 A3 U3

26 384 002 EUPHORIA SYSTEM 310 COLONNE DE DOUCHE AVEC MITIGEUR THERMOSTATIQUE



PIÈCES DÉTACHÉES, janvier 2020 – now

- 1: Poignée d'arrêt (N ° de commande 47991000)
 - 2: Bague de butée (N ° de commande 47986000)
 - 3: Bague de butée (N ° de commande 47965000)
 - 4: Aquadimmer (N ° de commande 47364000)
 - 5: conduite d'eau (N ° de commande 47887000)
 - 6: poignée de sélection de la température (N ° de commande 48553000)
 - 7: Bague de fixation (N ° de commande 47743000)
 - 8: Cartouche thermostatique compacte 1/2" (N ° de commande 47885000)
 - 9: conduite d'eau (N ° de commande 47975000)
 - 10: Clapet anti-retours (N ° de commande 47189000)
 - 10.1: Filtre à impuretés (N ° de commande 0726400M)
 - 10.2: Clapet anti-retours (N ° de commande 08565000)
 - 10.3: Joint torique 17 x 2 (N ° de commande 0305500M)
 - 11: Raccord S mural (N ° de commande 12662000)
 - 12: Clapet anti-retours (N ° de commande 47886000)
 - 13: Curseur (N ° de commande 12140000)
 - 14: Filtre (N ° de commande 0700200M)
 - 15: Joint fibre 15x21 (N ° de commande 0138900M)
 - 16: Filtre (N ° de commande 48007000)
 - 17: Embout de barre (N ° de commande 48279000)
 - 18: Colonne de douche (N ° de commande 48514000)*
 - 19: Colonne de douche (N ° de commande 48515000)*
 - 20: Clé spéciale (N ° de commande 19377000)*
 - 21: Clé (N ° de commande 19332000)*
 - 22: Cartouche GROHE TurboStat 1/2" (N ° de commande 47175000)*
 - 23: Câble d'épaisseur (N ° de commande 27180000)*
 - 24: Bras pour colonne de douche (N ° de commande 14047000)*
 - 25: Tablette GROHE EasyReach (N ° de commande 26362LN1)*
- *Accessoires spéciaux