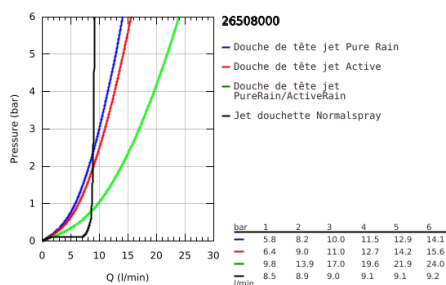


26 508 000 EUPHORIA SMARTCONTROL SYSTEM 310 CUBE DUO COLONNE DE DOUCHE AVEC MITIGEUR THERMOSTATIQUE

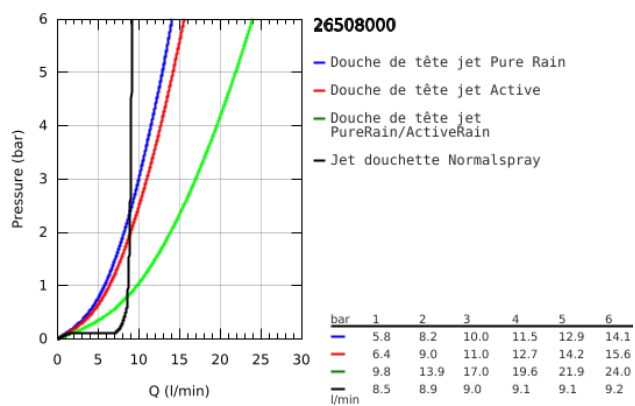


DESCRIPTION DU PRODUIT

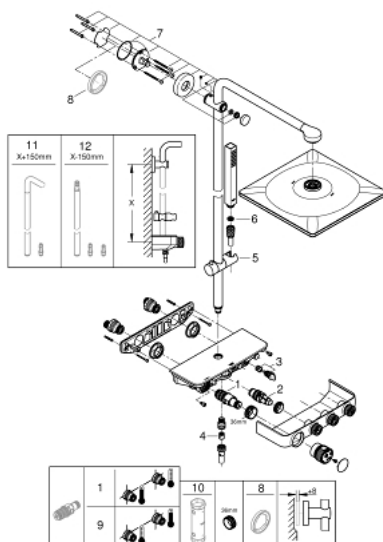
- Colour: Chromé
- Composé de :
- Bras de douche horizontal 450 mm
- Fixation supérieure réglable en hauteur pour ajustement sur des trous existants
- Thermostatique SmartControl apparent
- Permet le changement entre:
- Douche de tête Rainshower SmartActive 310 Cube
- 2 jets :
- GROHE PureRain, ActiveRain
- Douchette Euphoria Cube (27 698 000)
- Curseur ajustable en hauteur
- Flexible Silverflex 1750 mm (28 388)
- GROHE DreamSpray débit d'eau uniforme pour tous les types de jets
- GROHE CoolTouch Minimise les risques de brûlures
- GROHE TurboStat Régulation de la température quasi-instantanée et sécurité anti-brûlures en cas de coupure d'eau froide
- GROHE ProGrip avec surface moletée
- GROHE Économie d'eau Consommation d'eau réduite, jet parfait
- GROHE Brillance Longue Durée : Brillance éclatante année après année
- GROHE SafeStop butée à 38°C
- GROHE SafeStop Plus limiteur de température à 43°C (livré non monté)
- Bouton poussoir SmartControl pour ON-OFF, tourner pour régler le débit
- Tablette GROHE EasyReach intégrée
- Procédé anti-calcaire SpeedClean
- Conduits d'eau internes, longévité maximale
- Système anti-torsion

NORMS & APPROVALS NF - Classement E1/1 C1 A1 U3 (Chromé)

26 508 000 EUPHORIA SMARTCONTROL SYSTEM 310 CUBE DUO COLONNE DE DOUCHE AVEC MITIGEUR THERMOSTATIQUE



26 508 000 EUPHORIA SMARTCONTROL SYSTEM 310 CUBE DUO COLONNE DE DOUCHE AVEC MITIGEUR THERMOSTATIQUE



PIÈCES DÉTACHÉES, février 2019 – now

- 1: Cartouche thermostatique compacte 1/2" (N ° de commande 47439000)
- 2: Cartouche (N ° de commande 48297000)
- 3: Clapet anti-retours (N ° de commande 49069000)
- 4: Clapet anti-retours (N ° de commande 08565000)
- 5: Curseur (N ° de commande 48177000)
- 6: Filtre (N ° de commande 0700200M)
- 7: Embout de barre (N ° de commande 48279000)
- 8: Câble d'épaisseur (N ° de commande 27180000)*
- 9: Cartouche GROHE TurboStat 1/2" (N ° de commande 47175000)*
- 10: Clé (N ° de commande 49059000)*
- 11: Colonne de douche (N ° de commande 48497000)*
- 12: Colonne de douche (N ° de commande 48498000)*

*Accessoires spéciaux