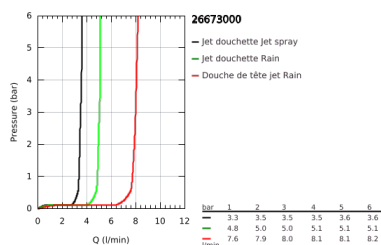
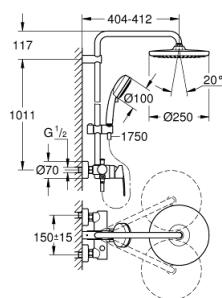


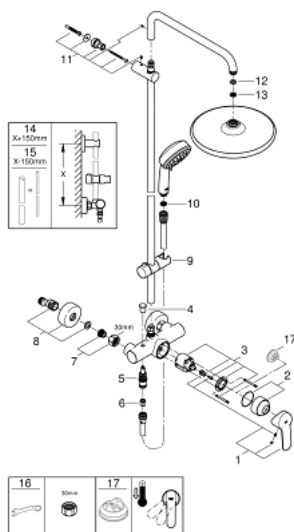
26 673 000 TEMPESTA COSMOPOLITAN SYSTEM 250 COLONNE DE DOUCHE AVEC MITIGEUR MONOCOMMANDE



DESCRIPTION DU PRODUIT

- Colour: Chromé
- Composé de :
- Bras de douche de 390 mm orientable horizontalement
- Mitigeur monocommande avec inverseur
- Permet le changement entre:
- Douche de tête Tempesta 250 (26 666)
- Type de jet:
- Jet pluie
- Partie supérieure de la douche de tête blanche
- Avec rotule
- Angle de rotation $\pm 10^\circ$
- GROHE Économie d'eau débit limité inférieur 9,5l/min
- Douchette Tempesta Cosmopolitan 100 (27 571)
- 2 jets :
- Jet pluie, jet stimulant
- Curseur ajustable en hauteur
- Flexible RotaFlex TwistStop 1750 mm 1/2" x 1/2" (28 410)
- GROHE SilkMove Cartouche en céramique 46 mm
- GROHE DreamSpray débit d'eau uniforme pour tous les types de jets
- GROHE Finition Longue Durée
- Procédé anti-calcaire SpeedClean
- Conduits d'eau internes, longévité maximale
- Système anti-torsion
- Convient pour chaudière instantanée à partir de 18 kW/h
- Débit minimum nécessaire 7 l/min.
- Pression minimale 1 bar
- Gamme GROHE Professional

26 673 000 TEMPESTA COSMOPOLITAN SYSTEM 250 COLONNE DE DOUCHE AVEC MITIGEUR MONOCOMMANDE



PIÈCES DÉTACHÉES, février 2019 – now

- 1: Levier (Référence 46726000)
 - 2: Capuchon de recouvrement (Référence 46025000)
 - 3: Cartouche (Référence 46048000)
 - 4: Bouton d'inverseur (Référence 65648000)
 - 5: Mécanisme d'inverseur (Référence 65655000)
 - 6: Clapet anti-retours (Référence 08565000)
 - 7: Ecou chromé avec partie fileté 1/2" (Référence 45044000)
 - 8: Raccord S mural (Référence 12662000)
 - 9: Curseur (Référence 12140000)
 - 10: Filtre (Référence 0700200M)
 - 11: Embout de barre (Référence 48423000)
 - 12: Joint fibre 15x21 (Référence 0138900M)
 - 13: Filtre (Référence 48007000)
 - 14: Rallonge pour colonne de douche (Référence 48053000)*
 - 15: Rallonge pour colonne de douche (Référence 48054000)*
 - 16: Clé spéciale (Référence 19377000)*
 - 17: Limiteur de température (Référence 46375000)*
- *Accessoires spéciaux