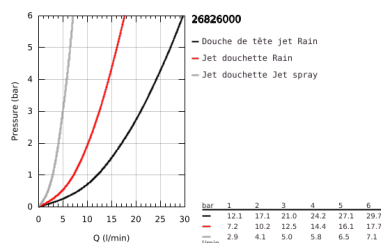
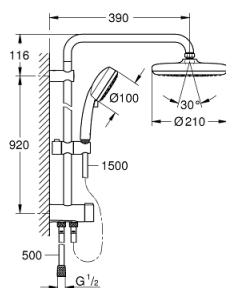


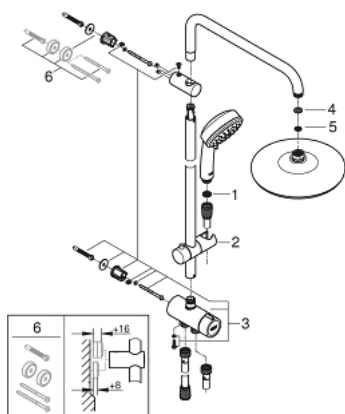
## 26 826 000 VITALIO START CLOVA SYSTEM 210 COLONNE DE DOUCHE AVEC INVERSEUR MANUEL



### DESCRIPTION DU PRODUIT

- Colour: Chromé
- Composé de :
- Bras de douche de 390 mm orientable horizontalement
- Inverseur pour passer de la douche de tête à la douchette
- Douche de tête (26 410)
- 2 types de jets (avec inverseur)
- Pluie, SmartRain
- Partie supérieure de la douche de tête blanche
- Avec rotule
- Angle de rotation  $\pm 15^\circ$
- GROHE Économie d'eau débit limité inférieur 9,5l/min
- Douchette (27 571 002)
- 2 jets :
- Jet pluie, jet stimulant
- Curseur ajustable en hauteur
- Distance entre l'inverseur et le bras de douche 920 mm
- Flexible Relaxaflex 1500 mm 1/2" x 1/2"
- Flexible de la douchette Relaxaflex 500 mm 1/2" x 1/2"
- Raccordement au robinet / coude mural 1/2"
- GROHE Économie d'eau Consommation d'eau réduite, jet parfait
- GROHE DreamSpray débit d'eau uniforme pour tous les types de jets
- GROHE Brilliance Longue Durée : Brilliance éclatante année après année
- Procédé anti-calcaire SpeedClean
- Conduits d'eau internes, longévité maximale
- Convient pour chaudière instantanée à partir de 18 kW/h
- Débit minimum nécessaire 7 l/min.
- Pression minimale 1 bar
- Grand Public

## 26 826 000 VITALIO START CLOVA SYSTEM 210 COLONNE DE DOUCHE AVEC INVERSEUR MANUEL



### PIÈCES DÉTACHÉES, mai 2021 – now

1: Filtre (N ° de commande 0700200M)

2: Curseur (N ° de commande 12140000)

3: Mécanisme d'inverseur (N ° de commande 48338000)

4: Joint fibre 15x21 (N ° de commande 0138900M)

5: Filtre (N ° de commande 48007000)

6: Câble d'épaisseur (N ° de commande 26496000)\*

\*Accessoires spéciaux