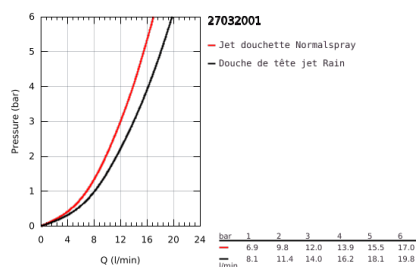
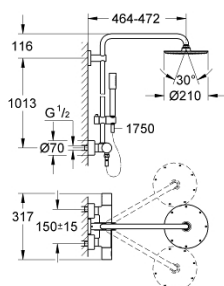


27 032 001 RAINSHOWER SYSTEM 210 COLONNE DE DOUCHE AVEC MITIGEUR THERMOSTATIQUE

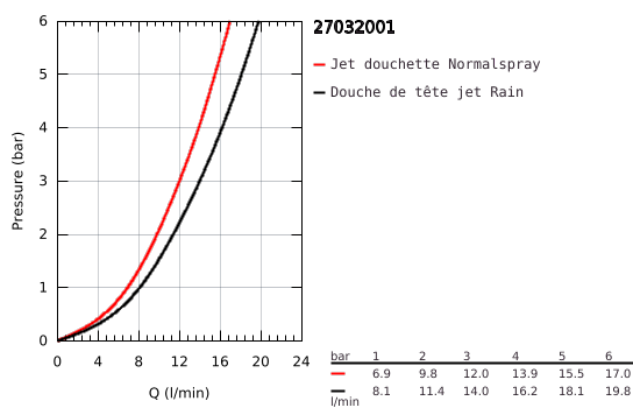


DESCRIPTION DU PRODUIT

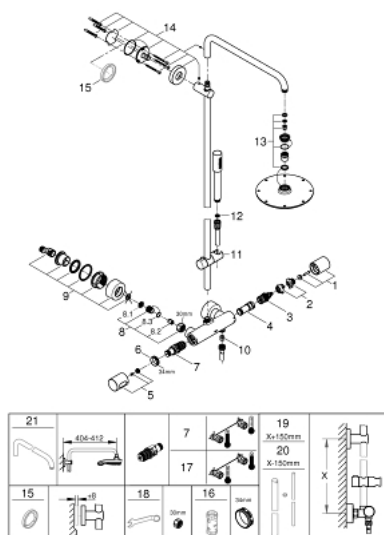
- Colour: Chromé
- Composé de :
- Bras de douche de 450 mm orientable horizontalement
- Mitigeur thermostatique incluant fonction inverseur 2 sorties
- Douche de tête Rainshower Cosmopolitan 210 en métal
- Avec rotule
- Angle de rotation $\pm 15^\circ$
- metal stick hand shower
- Curseur ajustable en hauteur
- Flexible metal 1750 mm
- GROHE TurboStat Régulation de la température quasi-instantanée et sécurité anti-brûlures en cas de coupure d'eau froide
- GROHE Butée de sécurité butée de sécurité anti-brûlure
- GROHE SafeStop Plus limiteur de température à 43°C (livré non monté)
- GROHE CoolTouch Minimise les risques de brûlures
- GROHE DreamSpray débit d'eau uniforme pour tous les types de jets
- GROHE Brilliance Longue Durée : Brilliance éclatante année après année
- Procédé anti-calcaire SpeedClean
- Conduits d'eau internes, longévité maximale



27 032 001 RAINSHOWER SYSTEM 210 COLONNE DE DOUCHE AVEC MITIGEUR THERMOSTATIQUE



27 032 001 RAINSHOWER SYSTEM 210 COLONNE DE DOUCHE AVEC MITIGEUR THERMOSTATIQUE



PIÈCES DÉTACHÉES, mai 2016 – now

- 1: Poignée Aquadimmer complète (N ° de commande 47804000)
 - 2: Butée (N ° de commande 47723000)
 - 3: Aquadimmer (N ° de commande 47364000)
 - 4: conduite d'eau (N ° de commande 47887000)
 - 5: Poignée graduée (N ° de commande 47811000)
 - 6: Bague de fixation (N ° de commande 47743000)
 - 7: Cartouche thermostatique compacte 1/2" (N ° de commande 47439000)
 - 8: Clapet anti-retours (N ° de commande 47189000)
 - 8.1: Filtre à impuretés (N ° de commande 0726400M)
 - 8.2: Clapet anti-retours (N ° de commande 08565000)
 - 8.3: Joint torique 17 x 2 (N ° de commande 0305500M)
 - 9: Raccord S mural (N ° de commande 12693000)
 - 10: Clapet anti-retours (N ° de commande 08565000)
 - 11: Curseur (N ° de commande 12140000)
 - 12: Filtre (N ° de commande 0700200M)
 - 13: jeu de pièces de rechange (N ° de commande 45933000)
 - 14: Embout de barre (N ° de commande 48279000)
 - 15: Câle d'épaisseur (N ° de commande 27180000)*
 - 16: Clé (N ° de commande 19332000)*
 - 17: Cartouche GROHE TurboStat 1/2" (N ° de commande 47175000)*
 - 18: Clé spéciale (N ° de commande 19377000)*
 - 19: Colonne de douche (N ° de commande 48053000)*
 - 20: Colonne de douche (N ° de commande 48054000)*
 - 21: Bras pour colonne de douche (N ° de commande 14047000)*
- *Accessoires spéciaux