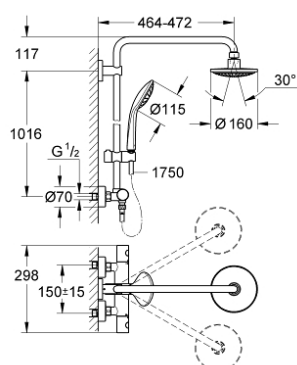


## 27 296 000 EUPHORIA SYSTEM 160 COLONNE DE DOUCHE AVEC MITIGEUR THERMOSTATIQUE

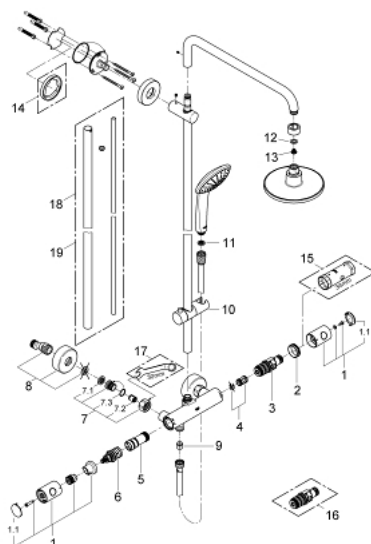


### DESCRIPTION DU PRODUIT

- Couleur: Chromé
- Composé de :
- Bras de douche de 450 mm orientable horizontalement
- Mitigeur thermostatique incluant fonction inverseur 2 sorties
- Permet le changement entre:
- Douche de tête Euphoria Cosmopolitan 160 (28 232 000)
- Jet : Pluie
- Avec rotule
- Angle de rotation  $\pm 15^\circ$
- douchette à main Euphoria (27 265 000)
- Réglable du curseur en hauteur
- Flexible Silverflex 1750 mm (28 388)
- GROHE DreamSpray débit d'eau uniforme pour tous les types de jets
- GROHE Brillance Longue Durée : Brillance éclatante année après année
- GROHE TurboStat Régulation de la température quasi-instantanée et sécurité anti-brûlures en cas de coupure d'eau froide
- Procédé anti-calcaire SpeedClean



## 27 296 000 EUPHORIA SYSTEM 160 COLONNE DE DOUCHE AVEC MITIGEUR THERMOSTATIQUE



### PIÈCES DÉTACHÉES, novembre 2008 – now

- 1: Tête complète (N ° de commande 47718000)
  - 1.1: Plaque de recouvrement poignée (N ° de commande 6458500M)
  - 2: Bague de fixation (N ° de commande 47743000)
  - 3: Cartouche thermostatique compacte 1/2" (N ° de commande 47439000)
  - 4: Amortisseur acoustique (N ° de commande 47398000)
  - 5: conduite d'eau (N ° de commande 47751000)
  - 6: Aquadimmer (N ° de commande 12433000)
  - 7: Clapet anti-retours (N ° de commande 47189000)
  - 7.1: Filtre à impuretés (N ° de commande 0726400M)
  - 7.2: Clapet anti-retours (N ° de commande 08565000)
  - 7.3: Joint torique 17 x 2 (N ° de commande 0305500M)
  - 8: Raccord S mural (N ° de commande 12662000)
  - 9: Clapet anti-retours (N ° de commande 08565000)
  - 10: Curseur (N ° de commande 12140000)
  - 11: Filtre (N ° de commande 0700200M)
  - 12: Joint fibre 15x21 (N ° de commande 0138900M)
  - 13: Filtre (N ° de commande 0676800M)
  - 14: Câble d'épaisseur (N ° de commande 27180000)\*
  - 15: Clé (N ° de commande 19332000)\*
  - 16: Cartouche GROHE TurboStat 1/2" (N ° de commande 47175000)\*
  - 17: Clé spéciale (N ° de commande 19377000)\*
  - 18: Colonne de douche (N ° de commande 48053000)\*
  - 19: Colonne de douche (N ° de commande 48054000)\*
- \*Accessoires spéciaux