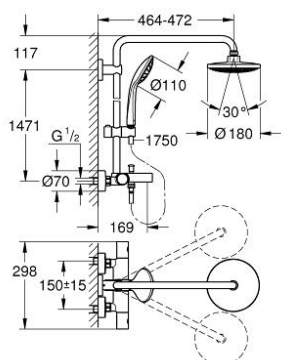


27 475 000 **EUPHORIA SYSTEM 180 COLONNE AVEC THERMOSTATIQUE BAIN/DOUCHE**

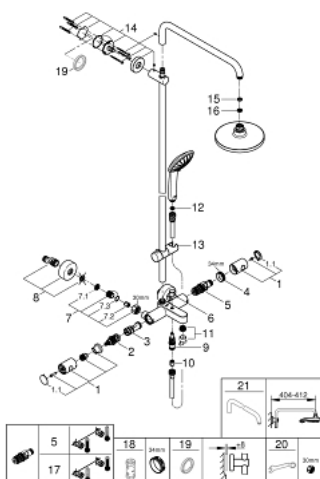


## DESCRIPTION DU PRODUIT

- Couleur: Chromé
- Composé de :
- Bras de douche de 450 mm orientable horizontalement
- Mitigeur thermostatique incluant fonction inverseur 2 sorties
- Permet le changement entre:
- Douche de tête Euphoria (27 492 000)
- finition chromée
- Jet : Pluie
- Avec rotule
- Angle de rotation  $\pm 15^\circ$
- Bec bain
- Inverseur apparent pour douchette à main Euphoria 110 Massage (27 239 000)
- Curseur ajustable en hauteur
- Flexible Silverflex 1750 mm (28 388)
- GROHE Économie d'eau débit limité inférieur 9,5l/min
- GROHE TurboStat Régulation de la température quasi-instantanée et sécurité anti-brûlures en cas de coupure d'eau froide
- GROHE DreamSpray débit d'eau uniforme pour tous les types de jets
- GROHE Brillance Longue Durée : Brillance éclatante année après année
- Procédé anti-calcaire SpeedClean
- Conduits d'eau internes, longévité maximale
- Système anti-torsion



## 27 475 000 EUPHORIA SYSTEM 180 COLONNE AVEC THERMOSTATIQUE BAIN/DOUCHE



### PIÈCES DÉTACHÉES, juillet 2017 – now

- 1: Poignée métal 1/2" (N ° de commande 47984000)
- 1.1: Plaque de recouvrement poignée (N ° de commande 6458500M)
- 2: Aquadimmer (N ° de commande 47364000)
- 3: conduite d'eau (N ° de commande 47887000)
- 4: Bague de fixation (N ° de commande 47743000)
- 5: Cartouche thermostatique compacte 1/2" (N ° de commande 47439000)
- 6: Bouton d'inverseur (N ° de commande 65648000)
- 7: Clapet anti-retours (N ° de commande 47189000)
- 7.1: Filtre à impuretés (N ° de commande 0726400M)
- 7.2: Clapet anti-retours (N ° de commande 08565000)
- 7.3: Joint torique 17 x 2 (N ° de commande 0305500M)
- 8: Raccord S mural (N ° de commande 12662000)
- 9: Mécanisme d'inverseur (N ° de commande 65655000)
- 10: Clapet anti-retours (N ° de commande 08565000)
- 11: Mousseur (N ° de commande 13926000)
- 12: Filtre (N ° de commande 0700200M)
- 13: Curseur (N ° de commande 12140000)
- 14: Embout de barre (N ° de commande 48279000)
- 15: Joint fibre 15x21 (N ° de commande 0138900M)
- 16: Filtre (N ° de commande 48007000)
- 17: Cartouche GROHE TurboStat 1/2" (N ° de commande 47175000)\*
- 18: Clé (N ° de commande 19332000)\*
- 19: Câble d'épaisseur (N ° de commande 27180000)\*
- 20: Clé spéciale (N ° de commande 19377000)\*
- 21: Bras pour colonne de douche (N ° de commande 14047000)\*

\*Accessoires spéciaux