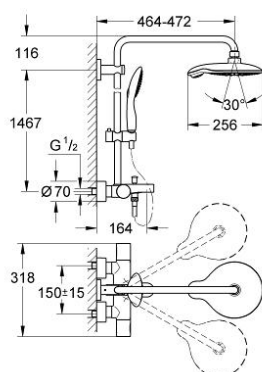


## 27 913 000 **POWER&SOUL SYSTEM 190 COLONNE DE DOUCHE AVEC MITIGEUR THERMOSTATIQUE**

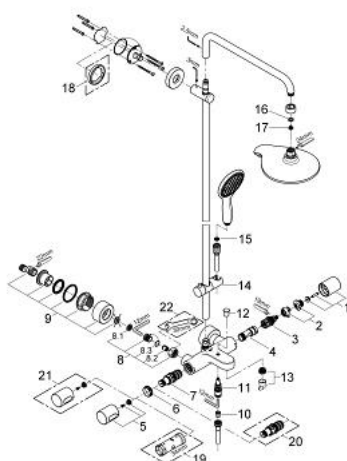


### DESCRIPTION DU PRODUIT

- Couleur: Chromé
- Composé de :
- Bras de douche de 450 mm orientable horizontalement
- Thermostatique Bain/Douche avec fonction Aquadimmer
- Permet le changement entre:
- Power&Soul douche de tête (27 766 000)
- Avec rotule
- angle de rotation  $\pm 20^\circ$
- Bec bain
- Inverseur séparé pour
- Douchette Power&Soul 115 mm (27 669 000)
- Réglable du curseur en hauteur
- Flexible Silverflex 1750 mm (28 388)
- GROHE TurboStat Régulation de la température quasi-instantanée et sécurité anti-brûlures en cas de coupure d'eau froide
- GROHE One-click showering sélection de jets en un clic
- GROHE DreamSpray débit d'eau uniforme pour tous les types de jets
- GROHE Brillance Longue Durée : Brillance éclatante année après année
- GROHE CoolTouch Minimise les risques de brûlures
- Procédé anti-calcaire SpeedClean
- Conduits d'eau internes, longévité maximale



## 27 913 000 **POWER&SOUL SYSTEM 190 COLONNE DE DOUCHE AVEC MITIGEUR THERMOSTATIQUE**



### PIÈCES DÉTACHÉES, octobre 2011 – now

- 1: Poignée Aquadimmer complète (N ° de commande 47804000)
- 2: Butée (N ° de commande 47723000)
- 3: Aquadimmer (N ° de commande 12433000)
- 4: conduite d'eau (N ° de commande 47751000)
- 5: Tête complète (N ° de commande 47803000)
- 6: Bague de fixation (N ° de commande 47743000)
- 7: Cartouche thermostatique compacte 1/2" (N ° de commande 47439000)
- 8: Clapet anti-retours (N ° de commande 47189000)
- 8.1: Filtre à impuretés (N ° de commande 0726400M)
- 8.2: Clapet anti-retours (N ° de commande 08565000)
- 8.3: Joint torique 17 x 2 (N ° de commande 0305500M)
- 9: Raccord S mural (N ° de commande 12693000)
- 10: Clapet anti-retours (N ° de commande 08565000)
- 11: Mécanisme d'inverseur (N ° de commande 65655000)
- 12: Bouton d'inverseur (N ° de commande 65648000)
- 13: Mousseur (N ° de commande 13926000)
- 14: Curseur (N ° de commande 12140000)
- 15: Filtre (N ° de commande 0700200M)
- 16: Joint fibre 15x21 (N ° de commande 0138900M)
- 17: Filtre (N ° de commande 0676800M)
- 18: Câle d'épaisseur (N ° de commande 27180000)\*
- 19: Clé (N ° de commande 19332000)\*
- 20: Cartouche GROHE TurboStat 1/2" (N ° de commande 47175000)\*
- 21: Poignée graduée (N ° de commande 47811000)\*
- 22: Clé spéciale (N ° de commande 19377000)\*

\*Accessoires spéciaux