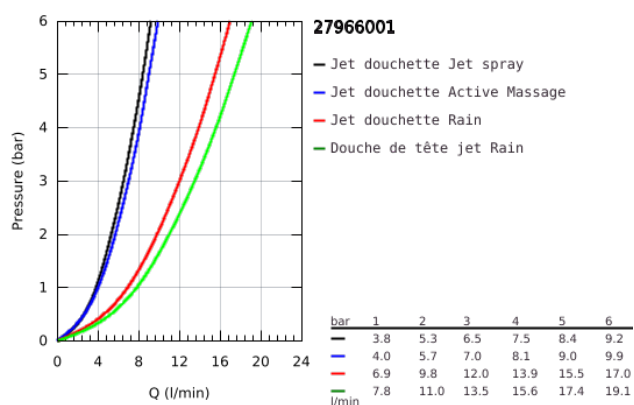
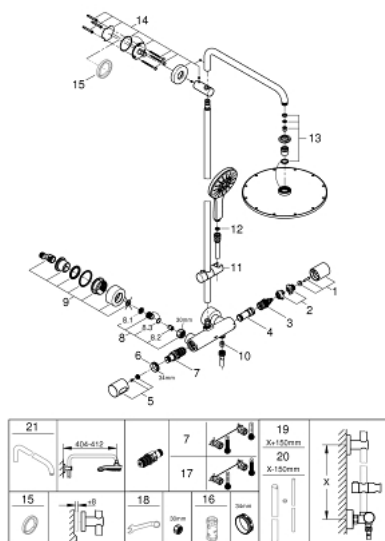


- Couleur: Chromé
- Composé de :
- Bras de douche de 450 mm orientable horizontalement
- Mitigeur thermostatique incluant fonction inverseur 2 sorties
- Permet le changement entre:
- Rainshower Cosmopolitan 310 head shower
- Métal
- Avec rotule
- Angle de rotation $\pm 15^\circ$
- Douchette Rainshower SmartActive 130 3 jets
- Curseur ajustable en hauteur
- Flexible Silverflex 1750 mm
- GROHE TurboStat Régulation de la température quasi-instantanée et sécurité anti-brûlures en cas de coupure d'eau froide
- GROHE Butée de sécurité butée de sécurité anti-brûlure
- GROHE SafeStop Plus limiteur de température à 43°C (livré non monté)
- GROHE CoolTouch Minimise les risques de brûlures
- GROHE DreamSpray débit d'eau uniforme pour tous les types de jets
- GROHE SmartTip Sélection du jet grâce à un bouton
- GROHE Brillance Longue Durée : Brillance éclatante année après année
- GROHE FastFixation support de fixation réglable en hauteur
- Procédé anti-calcaire SpeedClean

27 966 001 RAINSHOWER SMARTACTIVE 310 COLONNE DE DOUCHE AVEC MITIGEUR THERMOSTATIQUE



27 966 001 RAINSHOWER SMARTACTIVE 310 COLONNE DE DOUCHE AVEC MITIGEUR THERMOSTATIQUE



PIÈCES DÉTACHÉES, août 2018 – now

- 1: Poignée Aquadimmer complète (N ° de commande 47804000)
 - 2: Butée (N ° de commande 47723000)
 - 3: Aquadimmer (N ° de commande 47364000)
 - 4: conduite d'eau (N ° de commande 47887000)
 - 5: Poignée graduée (N ° de commande 47811000)
 - 6: Bague de fixation (N ° de commande 47743000)
 - 7: Cartouche thermostatique compacte 1/2" (N ° de commande 47439000)
 - 8: Clapet anti-retours (N ° de commande 47189000)
 - 8.1: Filtre à impuretés (N ° de commande 0726400M)
 - 8.2: Clapet anti-retours (N ° de commande 08565000)
 - 8.3: Joint torique 17 x 2 (N ° de commande 0305500M)
 - 9: Raccord S mural (N ° de commande 12693000)
 - 10: Clapet anti-retours (N ° de commande 08565000)
 - 11: Curseur (N ° de commande 12140000)
 - 12: Filtre (N ° de commande 0700200M)
 - 13: jeu de pièces de rechange (N ° de commande 45933000)
 - 14: Embout de barre (N ° de commande 48279000)
 - 15: Câble d'épaisseur (N ° de commande 27180000)*
 - 16: Clé (N ° de commande 19332000)*
 - 17: Cartouche GROHE TurboStat 1/2" (N ° de commande 47175000)*
 - 18: Clé spéciale (N ° de commande 19377000)*
 - 19: Colonne de douche (N ° de commande 48053000)*
 - 20: Colonne de douche (N ° de commande 48054000)*
 - 21: Bras pour colonne de douche (N ° de commande 14047000)*
- *Accessoires spéciaux