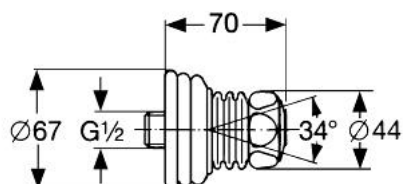


28 415 LG0 SINFONIA DOUCHETTE LATÉRALE

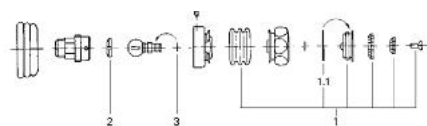


DESCRIPTION DU PRODUIT

- Avec rotule
- Jet réglable
- GROHE Brillance Longue Durée : Brillance éclatante année après année



28 415 LG0 SINFONIA DOUCHETTE LATÉRALE



PIÈCES DÉTACHÉES, janvier 1992 – now

1: Diffuseur (Référence 45113000)

1.1: Joint torique 32 x 2 (Référence 0313900M)

2: Joint (Référence 0374600M)

3: Joint torique 6 x 2 (Référence 0128300M)