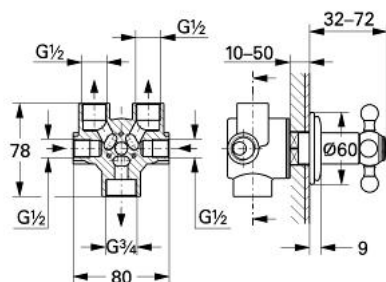


29 011 IG0 SINFONIA INVERSEUR 5 VOIES

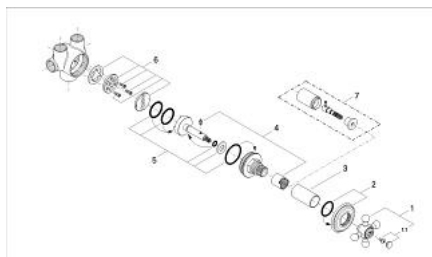


DESCRIPTION DU PRODUIT

- Couleur: Chromé/doré
- Montage encastré
- 2 arrivées 1/2" : eau chaude - eau froide
- 2 départs 1/2" : eau mitigée
- 1 départ 3/4"
- Boisseau en céramique
- Avec rosace de recouvrement
- Croisillons
- GROHE Brillance Longue Durée : Brillance éclatante année après année



29 011 IG0 **SINFONIA INVERSEUR 5 VOIES**



PIÈCES DÉTACHÉES, janvier 2000 – now

1: Croisillon (Référence 45291IG0)

1.1: Pastille de marquage (Référence 45305000)

2: Rosace (Référence 45239G00)

3: Douille (Référence 05088000)

4: Butée (Référence 45780000)

5: Kit de joints (Référence 45781000)

6: disques en céramique (Référence 45782000)

7: Extension de commande (Référence 45565000)*

*Accessoires spéciaux