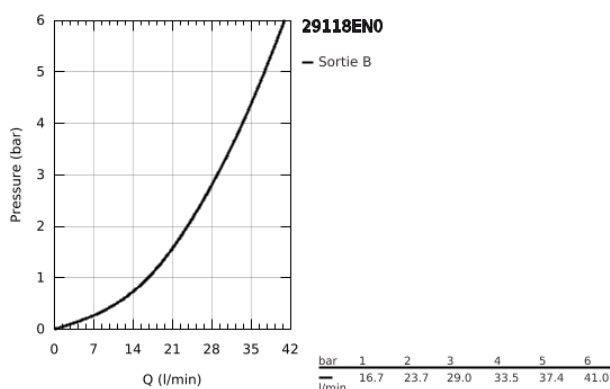


29 118 EN0 GROHTHERM SMARTCONTROL FAÇADE AVEC MITIGEUR THERMOSTATIQUE ENCASTRÉ 1 SORTIE

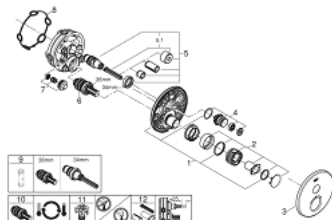


DESCRIPTION DU PRODUIT

- Colour: Nickel brossé
- A ASSOCIER IMPERATIVEMENT AVEC :
 - GROHE Rapido SmartBox 35 604
 - Rosace murale en métal avec GROHE FastFixation, ajustable de 6°
 - GROHE Finition Longue Durée
- Bouton poussoir SmartControl pour ON-OFF, tourner pour régler le débit
- Pictogrammes échangeables
- GROHE TurboStat Régulation de la température quasi-instantanée et sécurité anti-brûlures en cas de coupure d'eau froide
- GROHE Butée de sécurité butée de sécurité anti-brûlure
- GROHE SafeStop Plus limiteur de température à 43°C ou 46°C (livré non monté)
- Clapets anti-retour et filtres intégrés
- Livré sans corps encastré



29 118 EN0 GROHTHERM SMARTCONTROL FAÇADE AVEC MITIGEUR THERMOSTATIQUE ENCASTRÉ 1 SORTIE



PIÈCES DÉTACHÉES, janvier 2020 – now

- 1: Plaque de montage (Référence 48362000)
 - 2: Poignée de température (Référence 49029EN0)
 - 3: Rosace (Référence 49030EN0)
 - 4: Bouton-poussoir (Référence 48361BE0)
 - 5: Cartouche (Référence 48359000)
 - 5.1: Tige (Référence 49088000)
 - 6: Cartouche thermostatique compact 3/4" (Référence 49028000)
 - 7: Clapet anti-retours (Référence 47753000)
 - 8: Joint (Référence 48360000)
 - 9: Clé (Référence 49059000)*
 - 10: GROHE Cartouche TurboStat
(Référence 49003000)*
 - 11: Robinets d'arrêt (Référence 1405300M)*
 - 12: Extension universelle pour mitigeurs mécaniques - 25 mm (Référence 14048000)*
- *Accessoires spéciaux