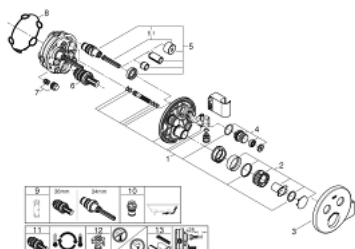


29 120 DC0 GROHTHERM SMARTCONTROL FAÇADE AVEC MITIGEUR THERMOSTATIQUE ENCASTRÉ 2 SORTIES ET SUPPORT DOUCHETTE INTÉGRÉ



PIÈCES DÉTACHÉES, janvier 2020 – now

- 1: Modèle de montage (Référence 48364000)
- 2: Poignée de température (Référence 49029DC0)
- 3: Rosace (Référence 49034DC0)
- 4: Bouton-poussoir (Référence 48361DC0)
- 5: Cartouche (Référence 48359000)
- 5.1: Tige (Référence 49088000)
- 6: Cartouche thermostatique compact 3/4" (Référence 49028000)
- 7: Clapets anti-retour (Référence 47979000)
- 8: Joint (Référence 48360000)
- 9: Clé (Référence 49059000)*
- 10: Rupteur atmosphérique pour Rapido SmartBox (Référence 14055000)*
- 11: GROHE Cartouche TurboStat

(Référence 49003000)*
- 12: Robinets d'arrêt (Référence 1405300M)*
- 13: Extension universelle pour mitigeurs mécaniques - 25 mm (Référence 14048000)*
- *Accessoires spéciaux