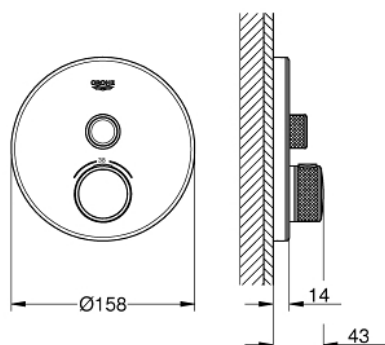
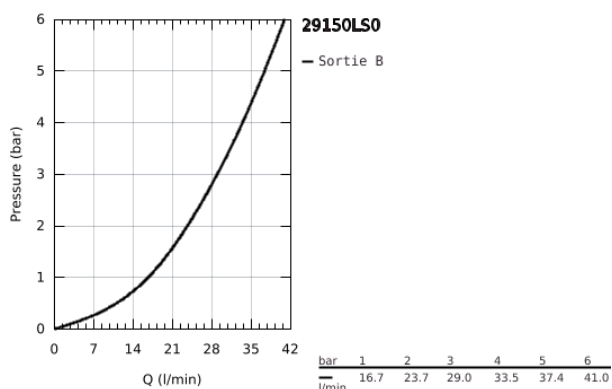


29 150 LS0 GROHTHERM SMARTCONTROL FAÇADE AVEC MITIGEUR THERMOSTATIQUE ENCASTRÉ 1 SORTIE

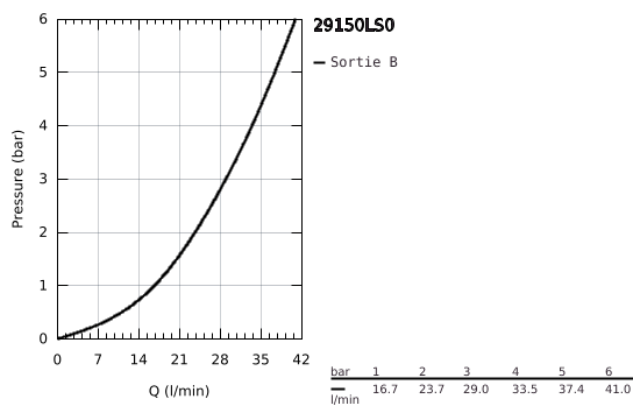


DESCRIPTION DU PRODUIT

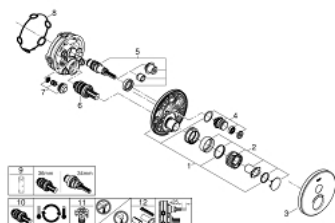
- Couleur: Blanc
- A ASSOCIER IMPERATIVEMENT AVEC :
 - GROHE Rapido SmartBox 35 604
 - Rosace murale en métal avec GROHE FastFixation, ajustable de 6°
 - GROHE Finition Longue Durée
- Bouton poussoir SmartControl pour ON-OFF, tourner pour régler le débit
- Pictogrammes échangeables
- GROHE TurboStat Régulation de la température quasi-instantanée et sécurité anti-brûlures en cas de coupure d'eau froide
- GROHE ProGrip avec surface moletée
- GROHE Butée de sécurité butée de sécurité anti-brûlure
- GROHE SafeStop Plus limiteur de température à 43°C ou 46°C (livré non monté)
- Clapets anti-retour et filtres intégrés
- Plaque de verre en moon white
- Livré sans corps encastré
- Débit: sortie B ou C = 29 l/min



29 150 LS0 GROHTHERM SMARTCONTROL FAÇADE AVEC MITIGEUR THERMOSTATIQUE ENCASTRÉ 1 SORTIE



29 150 LS0 GROHTHERM SMARTCONTROL FAÇADE AVEC MITIGEUR THERMOSTATIQUE ENCASTRÉ 1 SORTIE



PIÈCES DÉTACHÉES, juin 2018 – now

- 1: Plaque de montage (N ° de commande 48362000)
- 2: Poignée contrôle de température Grotherm 1000 Performance (N ° de commande 49029000)
- 3: Rosace (N ° de commande 49031LS0)
- 4: Bouton-poussoir (N ° de commande 48361000)
- 5: Cartouche (N ° de commande 48359000)
- 5.1: Set Axe Guide coupe S/Stop SmrtCtrl (N ° de commande 49088000)
- 6: Cartouche thermostatique compact 3/4" (N ° de commande 49028000)
- 7: Clapet anti-retours (N ° de commande 49085000)
- 8: Joint (N ° de commande 48360000)
- 9: Clé (N ° de commande 49059000)*
- 10: GROHE Cartouche TurboStat

(N ° de commande 49003000)*

- 11: Robinets d'arrêt (N ° de commande 1405300M)*
- 12: Extension universelle pour mitigeurs mécaniques - 25 mm (N ° de commande 14048000)*

*Accessoires spéciaux