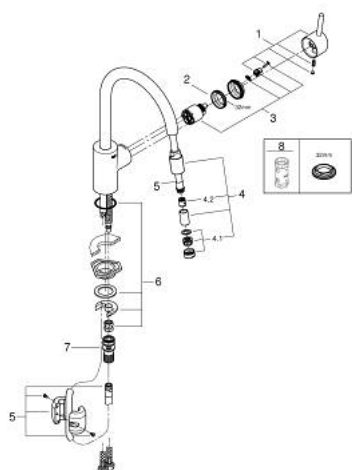


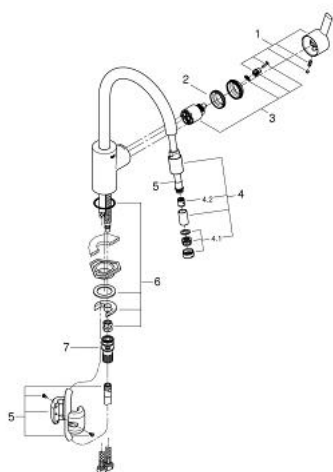
30 185 000 FEEL MITIGEUR MONOCOMMANDE EVIER



PIÈCES DÉTACHÉES, août 2016 – now

- 1: Levier (Référence 46630000)
- 2: Raccord à vis (Référence 46460000)
- 3: Cartouche (Référence 46589000)
- 4: Douchette extractible (Référence 46757000)
- 4.1: Mousseur (Référence 13929000)
- 4.2: Clapet anti-retours (Référence 08565000)
- 5: Flexible pour mitigeur évier avec douchette ou mousseur extractible (Référence 48293000)
- 6: Fixation M26x1,5 (Référence 46346000)
- 7: Raccord instantané (Référence 46315000)
- 8: Clé (Référence 19332000)

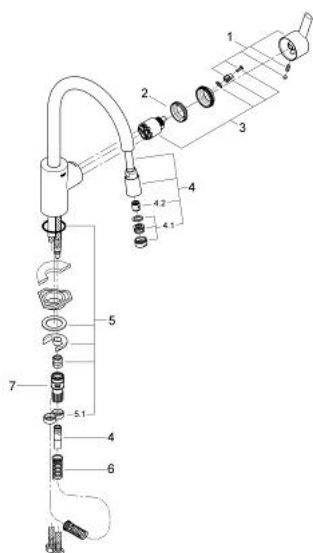
30 185 000 **FEEL MITIGEUR MONOCOMMANDE EVIER**



PIÈCES DÉTACHÉES, avril 2016 – août 2016

- 1: Levier (Référence 46642000)
- 2: Raccord à vis (Référence 46460000)
- 3: Cartouche (Référence 46589000)
- 4: Douchette extractible (Référence 46757000)
- 4.1: Mousseur (Référence 13929000)
- 4.2: Clapet anti-retours (Référence 08565000)
- 5: Flexible pour mitigeur évier avec douchette ou mousseur extractible (Référence 48293000)
- 6: Fixation M26x1,5 (Référence 46346000)
- 7: Raccord instantané (Référence 46315000)

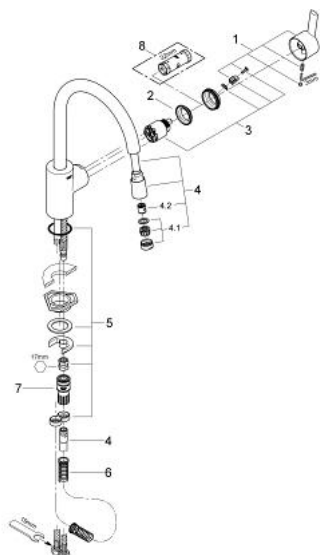
30 185 000 **FEEL MITIGEUR MONOCOMMANDE EVIER**



PIÈCES DÉTACHÉES, mars 2013 – avril 2016

- 1: Levier (Référence 46642000)
- 2: Raccord à vis (Référence 46460000)
- 3: Cartouche (Référence 46589000)
- 4: Douchette extractible (Référence 46038000)
- 4.1: Mousseur (Référence 13929000)
- 4.2: Clapet anti-retours (Référence 08565000)
- 5: Fixation M26x1,5 (Référence 46346000)
- 5.1: Butée (Référence 04174000)
- 6: Ressort de rappel (Référence 07240000)
- 7: Raccord instantané (Référence 46315000)

30 185 000 FEEL MITIGEUR MONOCOMMANDE EVIER



PIÈCES DÉTACHÉES, mars 2011 – mars 2013

- 1: Levier (Référence 46642000)
- 2: Raccord à vis (Référence 46460000)
- 3: Cartouche (Référence 46589000)
- 4: Douchette extractible (Référence 46038000)
- 4.1: Mousseur (Référence 13929000)
- 4.2: Clapet anti-retours (Référence 08565000)
- 5: Fixation M26x1,5 (Référence 46346000)
- 6: Ressort de rappel (Référence 07240000)
- 7: Raccord instantané (Référence 46315000)
- 7.1: Joint torique 10 x 2,2 (Référence 0057500M)
- 8: Clé (Référence 19332000)*

*Accessoires spéciaux