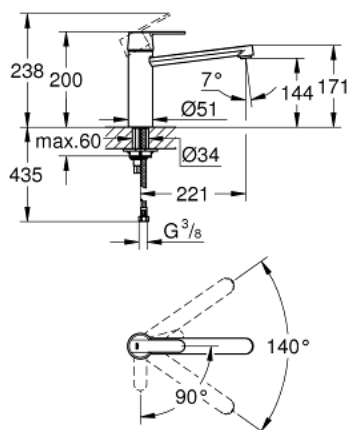


## 30 204 000 GET MITIGEUR MONOCOMMANDE EVIER

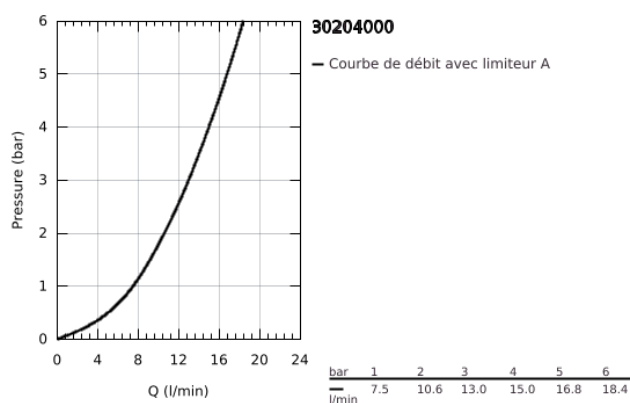


### DESCRIPTION DU PRODUIT

- Colour: Chromé
- Bec Medium
- Monotrou sur plaque
- GROHE SilkMove Économie d'énergie Cartouche en céramique 35 mm C3 avec butée éco 1/2 débit et ouverture eau froide au centre
- GROHE Finition Longue Durée
- Bec tube pivotant
- Zone de rotation 140°
- Flexibles de raccordement souples
- GROHE FastFixation installation rapide



### NORMS & APPROVALS NF - Classement E0 C3 A2 U3



## 30 204 000 GET MITIGEUR MONOCOMMANDE EVIER

**PIÈCES DÉTACHÉES**, septembre 2012 – now

- 1: Levier (Référence 46852000)
- 2: Capuchon de recouvrement (Référence 46492000)
- 3: Bague de serrage (Référence 46815000)
- 4: Cartouche (Référence 46824000)
- 5: Nattes d'étanchéité (Référence 46760000)
- 6: Mousseur (Référence 13929000)
- 7: Fixation M26x1,5 (Référence 46671000)
- 8: Clé à tube SW 46 mm de 400 mm (Référence 19017000)\*
- 9: Clé (Référence 19332000)\*

\*Accessoires spéciaux

