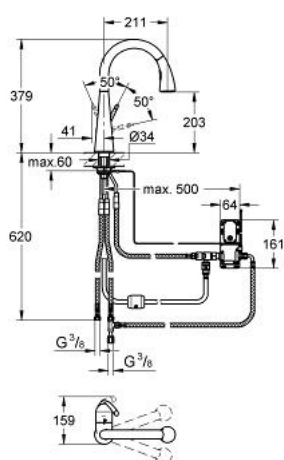


30 219 000 ZEDRA TOUCH MITIGEUR EVIER ÉLECTRONIQUE



DESCRIPTION DU PRODUIT

- Couleur: Chromé
- Monotrou sur plage
- Touch : déclenchement de l'eau froide au contact de la peau
- Alimentation par pile lithium 6 V, type CR-P2
- Marquage de conformité CE
- Indication de l'état de la pile par différentes impulsions d'eau
- Coupure de sécurité (quand la batterie est presque vide)
- Electrovanne
- Coupure de sécurité automatique après 60 sec., réglage d'usine
- Indice de protection : IP 44
- GROHE SilkMove Cartouche en céramique 46 mm
- GROHE Finition Longue Durée
- GROHE SuperSteel Infinity Finish
- Procédé anti-calcaire SpeedClean
- Bec tube pivotant
- Zone de rotation à 360°
- Douchette extractible - inverseur double sens entre les jets
- Ressort de rappel
- Clapet anti-retour intégré
- Inverseur : jet Laminaire / jet Pluie
- Retour automatique du mousseur
- Flexibles de raccordement souples
- Système de montage rapide
- Protégé contre les retours d'eau
- Option:
- Evolution possible pour la fonction Touch avec de l'eau mitigée:
- Grohtherm Micro 34 487 000
- Jeu de raccordement : 47 533 000

30 219 000 ZEDRA TOUCH MITIGEUR EVIER ÉLECTRONIQUE



PIÈCES DÉTACHÉES, mai 2013 – now

- 1: Levier (Référence 46654000)
- 1.1: Set de fixation (Référence 46310000)
- 2: Capuchon de recouvrement (Référence 46655000)
- 3: Cartouche (Référence 46048000)
- 4: Guide et anneau glissant (Référence 46632V00)
- 5: Douchette extractible (Référence 46875NC0)
- 5.1: Mousseur (Référence 46711000)
- 5.2: Clapet anti-retours (Référence 08565000)
- 5.3: Filtre (Référence 0676800M)
- 6: Flexible (Référence 46881000)
- 7: Fixation M26x1,5 (Référence 46345000)
- 8: Clapet anti-retours (Référence 08565000)
- 9: Raccord instantané (Référence 46338000)
- 10: Electrovanne (Référence 48213000)
- 10.1: Clapet anti-retours (Référence 08565000)
- 10.2: Filtre (Référence 42395000)
- 11: Unité de contrôle (Référence 48214000)
- 12: Batterie
- (Référence 42886000)
- 13: Connexion T DN 10 (Référence 41007000)
- 14: Set de raccordement (Référence 47533000)*
- 15: Mitigeur thermostatique (Référence 34487000)*
- *Accessoires spéciaux