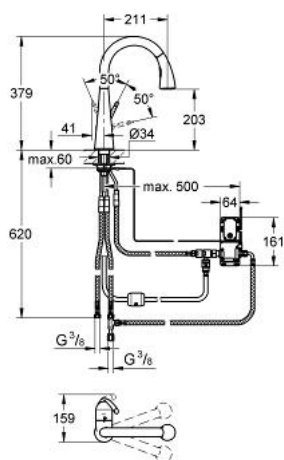


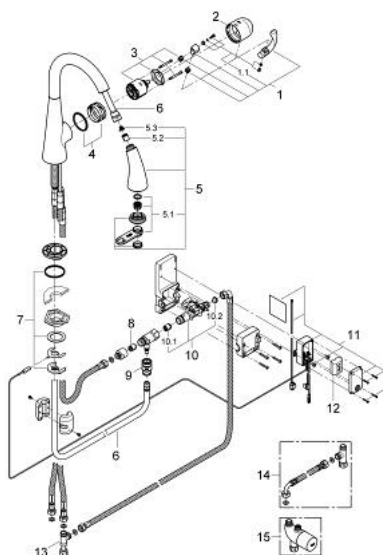
30 219 DC0 ZEDRA TOUCH MITIGEUR EVIER ÉLECTRONIQUE



DESCRIPTION DU PRODUIT

- Colour: Supersteel
- Monotrou sur plage
- Touch : déclenchement de l'eau froide au contact de la peau
- Alimentation par pile lithium 6 V, type CR-P2
- Marquage de conformité CE
- Coupure de sécurité (quand la batterie est presque vide)
- Indication de l'état de la pile par différentes impulsions d'eau
- Electrovanne
- Coupure de sécurité automatique après 60 sec., réglage d'usine
- Indice de protection : IP 44
- GROHE SilkMove Cartouche en céramique 46 mm
- GROHE Finition Longue Durée
- GROHE SuperSteel Infinity Finish
- Zone de rotation à 360°
- Procédé anti-calcaire SpeedClean
- Bec tube pivotant
- Douchette extractible - inverseur double sens entre les jets
- Ressort de rappel
- Clapet anti-retour intégré
- Inverseur : jet Laminaire / jet Pluie
- Retour automatique du mousseur
- Flexibles de raccordement souples
- Système de montage rapide
- Protégé contre les retours d'eau
- Option:
 - Evolution possible pour la fonction Touch avec de l'eau mitigée: Grohtherm Micro 34 487 000
 - Jeu de raccordement : 47 533 000

30 219 DC0 ZEDRA TOUCH MITIGEUR EVIER ÉLECTRONIQUE



PIÈCES DÉTACHÉES, mai 2013 – now

- 1: Levier (N ° de commande 46654DC0)
- 1.1: Set de fixation (N ° de commande 46310000)
- 2: Capuchon de recouvrement (N ° de commande 46655DC0)
- 3: Cartouche (N ° de commande 46048000)
- 4: Guide et anneau glissant (N ° de commande 46632V00)
- 5: Douchette extractible (N ° de commande 46875ND0)
- 5.1: Mousseur (N ° de commande 46711000)
- 5.2: Clapet anti-retours (N ° de commande 08565000)
- 5.3: Filtre (N ° de commande 0676800M)
- 6: Flexible de douche (N ° de commande 46881000)
- 7: Fixation M26x1,5 (N ° de commande 46345000)
- 8: Clapet anti-retours (N ° de commande 08565000)
- 9: Raccord instantané (N ° de commande 46338000)
- 10: Electrovanne (N ° de commande 48213000)
- 10.1: Clapet anti-retours (N ° de commande 08565000)
- 10.2: Filtre (N ° de commande 42395000)
- 11: Unité de contrôle (N ° de commande 48214000)
- 12: Pile

- (N ° de commande 42886000)
- 13: Connexion T DN 10 (N ° de commande 41007000)
- 14: Set de raccordement (N ° de commande 47533000)*
- 15: Mitigeur thermostatique (N ° de commande 34487000)*

*Accessoires spéciaux