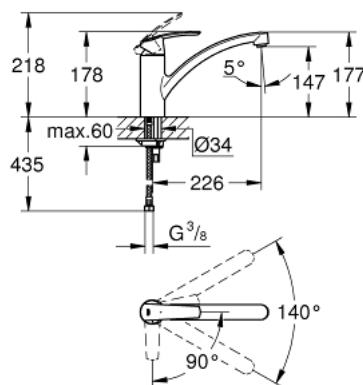


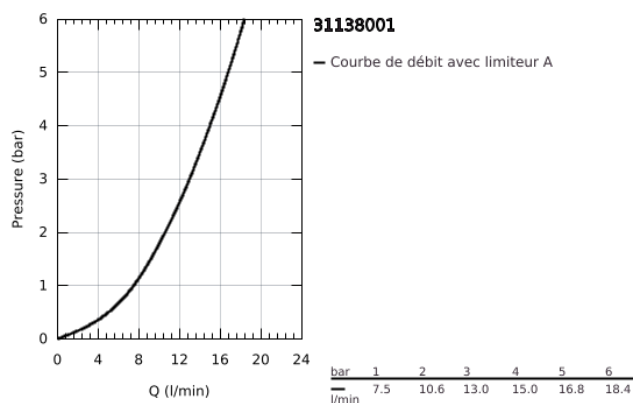
31 138 001 START MITIGEUR MONOCOMMANDE EVIER



DESCRIPTION DU PRODUIT

- Couleur: Chromé
- Monotrou sur plage
- Bec bas
- Conduit d'eau interne sans plomb ni nickel
- GROHE SilkMove Économie d'énergie Cartouche en céramique 35 mm C3 avec butée éco 1/2 débit et ouverture eau froide au centre
- GROHE Finition Longue Durée
- Bec moulé pivotant
- Zone de rotation 140°
- Mousseur avec fente, pour un remplacement sans outil
- Flexibles de raccordement souples
- Système d'installation rapide
- GROHE FastFixation installation rapide

NORMS & APPROVALS NF - Classement E0 C3 A2 U3



31 138 001 **START MITIGEUR MONOCOMMANDE EVIER**

PIÈCES DÉTACHÉES, février 2014 – now

- 1: Levier (Référence 46909000)
- 2: Capuchon de recouvrement (Référence 46492000)
- 3: Bague de serrage (Référence 46815000)
- 4: Cartouche (Référence 46824000)
- 5: Brise-jet (Référence 48264000)
- 6: Fixation M26x1,5 (Référence 46249000)
- 7: Clé à tube SW 46 mm de 400 mm (Référence 19017000)*
- 8: Clé (Référence 19332000)*

*Accessoires spéciaux

