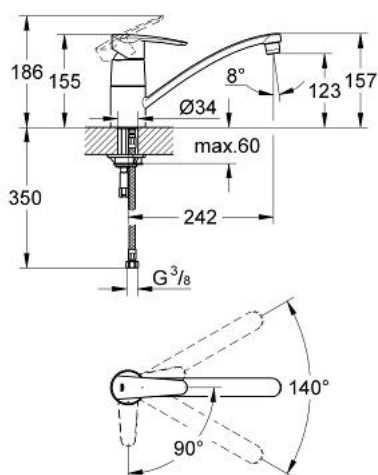


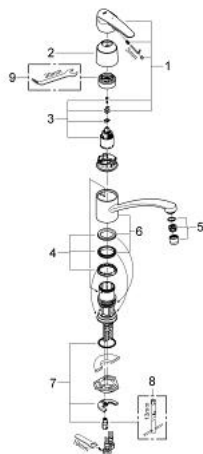
31 143 000 **WAVE MITIGEUR MONOCOMMANDE EVIER**



DESCRIPTION DU PRODUIT

- Couleur: Chromé
- Monotrou sur plage
- GROHE SilkMove Économie d'énergie Cartouche en céramique 35 mm C3 avec butée éco 1/2 débit et ouverture eau froide au centre
- GROHE Brillance Longue Durée : Brillance éclatante année après année
- Bec mobile avec butée
- Flexibles de raccordement souples
- GROHE FastFixation installation rapide

31 143 000 **WAVE MITIGEUR MONOCOMMANDE EVIER**



PIÈCES DÉTACHÉES, septembre 2012 – now

- 1: Levier (Référence 46847000)
- 2: Capuchon de recouvrement (Référence 46601000)
- 3: Cartouche (Référence 46824000)
- 4: Kit de joints (Référence 46429SA0)
- 5: Mousseur (Référence 13928000)
- 6: Bec col de cygne (Référence 13205000)
- 7: Fixation M26x1,5 (Référence 46249000)
- 8: Clé à tube SW 46 mm de 400 mm (Référence 19017000)*
- 9: Clé spéciale (Référence 19377000)*
- *Accessoires spéciaux