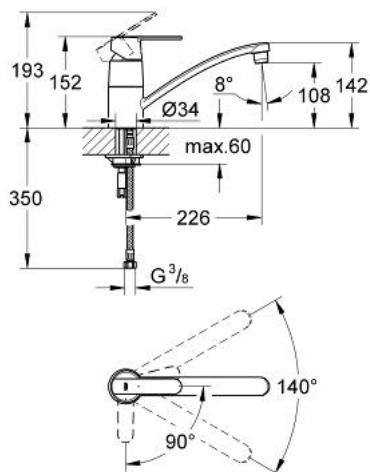


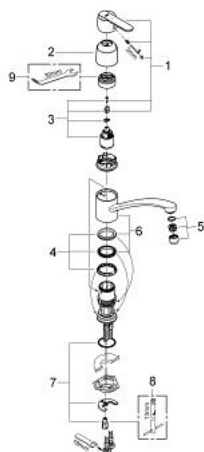
## 31 147 000 GET MITIGEUR MONOCOMMANDE EVIER



### DESCRIPTION DU PRODUIT

- Colour: Chromé
- Monotrou sur plage
- GROHE SilkMove Économie d'énergie Cartouche en céramique 35 mm C3 avec butée éco 1/2 débit et ouverture eau froide au centre
- GROHE Finition Longue Durée
- Bec tube pivotant
- Flexibles de raccordement souples
- GROHE FastFixation installation rapide

## 31 147 000 GET MITIGEUR MONOCOMMANDE EVIER



### PIÈCES DÉTACHÉES, septembre 2012 – now

- 1: Levier (Référence 46848000)
- 2: Capuchon de recouvrement (Référence 46601000)
- 3: Cartouche (Référence 46824000)
- 4: Nattes d'étanchéité (Référence 46429SA0)
- 5: Mousseur (Référence 13928000)
- 6: Bec (Référence 13205000)
- 7: Fixation M26x1,5 (Référence 46249000)
- 8: Clé à tube SW 46 mm de 400 mm (Référence 19017000)\*
- 9: Clé spéciale (Référence 19377000)\*
- \*Accessoires spéciaux