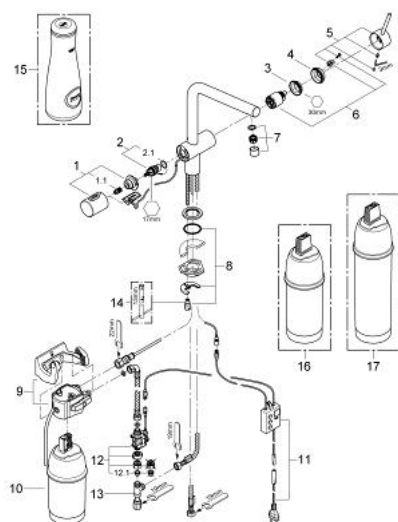


31 345 DC1 GROHE BLUE PURE MINTA MITIGEUR FILTRANT

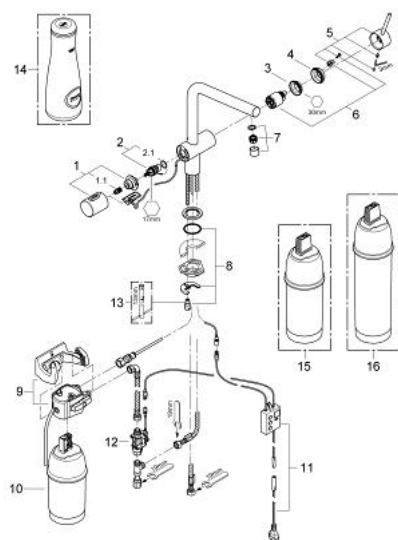


PIÈCES DÉTACHÉES, juillet 2012 – now

- 1: Tête complète (Référence 46652DC0)
- 1.1: insert à clipser (Référence 0538600M)
- 2: Tête céramique 1/2" (Référence 64368000)
- 2.1: Joint torique 18,2 x 1,7 (Référence 0392400M)
- 3: Raccord à vis (Référence 46460000)
- 4: Capuchon de recouvrement (Référence 48195DC0)
- 5: Levier (Référence 48193DC0)
- 6: Cartouche (Référence 46374000)
- 7: Mousseur bec L GROHE Blue (Référence 48194DC0)
- 8: Fixation M26x1,5 (Référence 46249000)
- 9: Raccord pour filtre (Référence 64508000)
- 10: Filtre (Référence 40404000)
- 11: Unité de contrôle (Référence 48197000)
- 12: Electrovanne (Référence 42390000)
- 12.1: Filtre (Référence 42395000)
- 13: Connexion T DN 10 (Référence 41007000)
- 14: Clé à tube SW 46 mm de 400 mm (Référence 19017000)*
- 15: Carafe en cristal avec marquage GROHE (Référence 40405000)*
- 16: Filtre (Référence 40430000)*
- 17: Filtre (Référence 40412000)*

*Accessoires spéciaux

31 345 DC1 GROHE BLUE PURE MINTA MITIGEUR FILTRANT



PIÈCES DÉTACHÉES, octobre 2011 – juillet 2012

- 1: Tête complète (Référence 46652DC0)
- 1.1: insert à clipser (Référence 0538600M)
- 2: Tête céramique 1/2" (Référence 64368000)
- 2.1: Joint torique 18,2 x 1,7 (Référence 0392400M)
- 3: Bague de fixation (Référence 04456000)
- 4: Capuchon de recouvrement (Référence 48195DC0)
- 5: Levier (Référence 48193DC0)
- 6: Cartouche (Référence 46374000)
- 7: Mousseur bec L GROHE Blue (Référence 48194DC0)
- 8: Fixation M26x1,5 (Référence 46249000)
- 9: Raccord pour filtre (Référence 64508000)
- 10: Filtre (Référence 40404000)
- 11: Unité de contrôle (Référence 48197000)
- 12: Electrovanne (Référence 42390000)
- 13: Clé à tube SW 46 mm de 400 mm (Référence 19017000)*
- 14: Carafe en cristal avec marquage GROHE (Référence 40405000)*
- 15: Filtre (Référence 40430000)*
- 16: Filtre (Référence 40412000)*

*Accessoires spéciaux