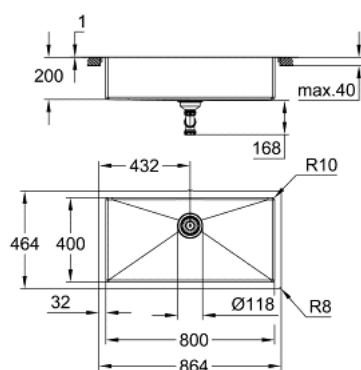


## 31 580 SD1 K700 ÉVIER EN ACIER INOXYDABLE



### DESCRIPTION DU PRODUIT

- Couleur: Inox
- Modèle : K700 90-S 86.4/46.4 1.0
- Montage : à encastrer par dessus ou par dessous ou affleurant
- Matière : acier inoxydable AISI 304 (18/10)
- Épaisseur du matériau : 1 mm
- GROHE Finition Longue Durée
- Finition Satin
- GROHE Whisper
- Taille min. du meuble: 900 mm
- Dimensions : 864 x 464 mm
- 1 bac : 800 x 400 x 200 mm
- GROHE FastFixation installation rapide
- Découpe (à encastrer par dessous) : 802 x 402 mm (R11)
- Découpe (à encastrer par dessus) : 849 x 449 mm (R3)
- Découpe (affleurant): 849 x 449 mm (R3) (dimensions de l'évier: -865 x 465 -R8 profondeur -3.5 mm)
- Vidage : panier Ø 3,5"/90 mm
- Inclus : vidage, siphon, bonde, kit de montage
- En option : Vidage avec bouton poussoir rond (40 986 SD0)
- Total des fixations fournies (encastrement par le dessus) = 8
- Total des fixations fournies (encastrement par le dessous) = 8

## 31 580 SD1 **K700 ÉVIER EN ACIER INOXYDABLE**

**PIÈCES DÉTACHÉES**, mai 2019 – now

1: Vidage (N ° de commande 42589SD0)

2: Élément de couverture (N ° de commande 42590SD0)

