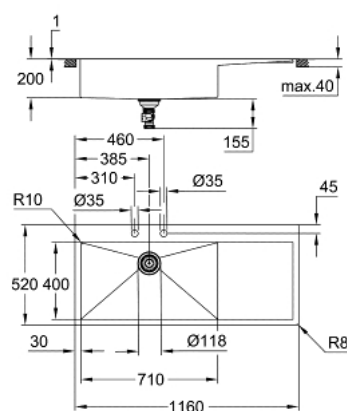


31 581 SD1 **K1000 EVIER EN ACIER INOXYDABLE**



DESCRIPTION DU PRODUIT

- Couleur: Inox
- Modèle : K1000 80-S 116/52 1.0 gauche
- Type d'installation : A encastrer par dessus ou affleurant
- Matière : acier inoxydable AISI 304 (18/10)
- Epaisseur du matériau: 1.2 mm
- GROHE Finition Longue Durée
- Finition Satin
- GROHE Whisper
- Taille min. du meuble: 800 mm
- Dimensions: 1160 x 520 mm
- 1 bac : 710 x 400 mm
- GROHE FastFixation installation rapide
- Installation à gauche
- Découpe (à encastrer par le dessus) : 1145 x 505 mm (R3)
- Découpe (affleurant): 1145 x 505 mm (R3) (dimensions de l'évier: -1161 x 521 -R8 profondeur -3.5 mm)
- Vidage : Ø 3.5"/90 mm vidage automatique avec panier
- Inclus : vidage automatique avec poignée rotative, siphon, bonde, kit de montage
- En option : Vidage avec bouton poussoir rond (40 986 SD0)
- Total des fixations fournies (encastrement par le dessus) = 10

31 581 SD1 **K1000 EVIER EN ACIER INOXYDABLE**

PIÈCES DÉTACHÉES, juillet 2021 – now

1: Clapet de vidage (N ° de commande 42588SD1)

2: Bouton de vidage (N ° de commande 42586SD0)

3: Élément de couverture (N ° de commande 42590SD1)

4: Siphon (N ° de commande 42617000)

