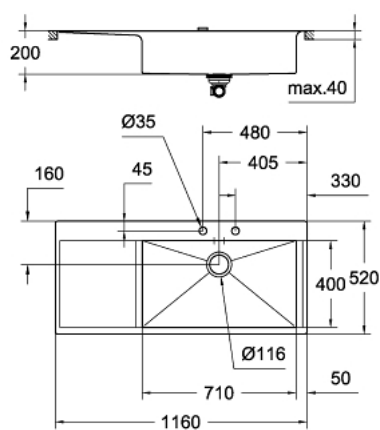


31 582 SD0 **K1000 EVIER EN ACIER INOXYDABLE**



DESCRIPTION DU PRODUIT

- Couleur: Inox
- Modèle : K1000 80-S 116/52 1.0 droite
- Montage : à encastrer à fleur de plan
- Matière : acier inoxydable AISI 304 (18/10)
- Épaisseur du matériau : 1 mm
- GROHE Finition Longue Durée
- Finition Satin
- GROHE Whisper
- Taille min. du meuble: 800 mm
- Dimensions: 1160 x 520 mm
- 1 bac : 710 x 400 mm
- GROHE FastFixation installation rapide
- Installation à droite
- Découpe: 1148 x 508 mm
- Vidage : automatique
- Inclus : vidage automatique avec poignée rotative, siphon, bonde, kit de montage
- Nombre de fixations incluses pour le montage encastré : 18
- Radius extérieur: R10, radius intérieur de la cuve: R0/R30

31 582 SD0 **K1000 EVIER EN ACIER INOXYDABLE**

PIÈCES DÉTACHÉES, septembre 2017 – now

1: Clapet de vidage (N ° de commande 42577SD0)

2: Élément de couverture (N ° de commande 42578SD0)

3: Bouton de vidage (N ° de commande 42574SD0)

4: Clapet de vidage (N ° de commande 42576SD0)

