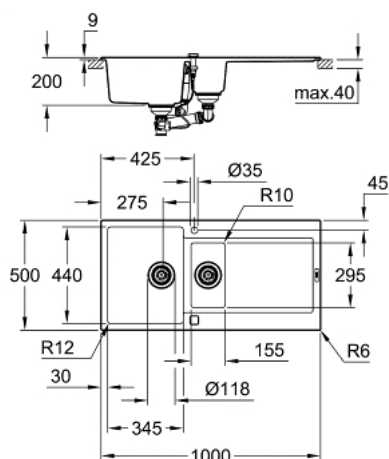


A black, rectangular, dual-compartment sink. The left compartment is smaller and has a drain. The right compartment is larger and has a faucet. The sink is made of a dark material, possibly plastic or metal, and has a simple, functional design.



- Couleur: Noir Granite
- Modèle : K500 60-C 100/50 1.5 rev
- Type d'installation : à encastrer par le dessus
- Matière : quartz composite
- GROHE Whisper
- Taille min. du meuble: 600 mm
- Dimensions : 1000 x 500 mm
- 1 bac: 345 x 440 x 200 mm
- Demi bac : 155 x 295 x 146 mm
- Rayon extérieur: R6, rayon intérieur du bac: grand bac R12, petit bac R10
- GROHE FastFixation installation rapide
- Installation : égouttoir à gauche ou à droite
- Découpe : 980 x 480 mm
- Vidage : automatique
- Inclus : vidage automatique avec poignée rotative, siphon, bonde, kit de montage
- En option : Vidage avec bouton poussoir rond (40 986 SD0)
- Total des fixations fournies (encastrement par le dessus) = 12
- Résistant à la chaleur jusqu'à 180° C

31 646 AP0 K500 EVIER COMPOSITE AVEC ÉGOUTTOIR

PIÈCES DÉTACHÉES, mai 2022 – now

1: Clapet de vidage (N ° de commande 42588SD1)

2: Siphon (N ° de commande 42619000)

3: Élément de couverture (N ° de commande 42590SD1)

4: Bouton de vidage (N ° de commande 42586SD0)

5: Clapet de vidage (N ° de commande 42589SD1)

