

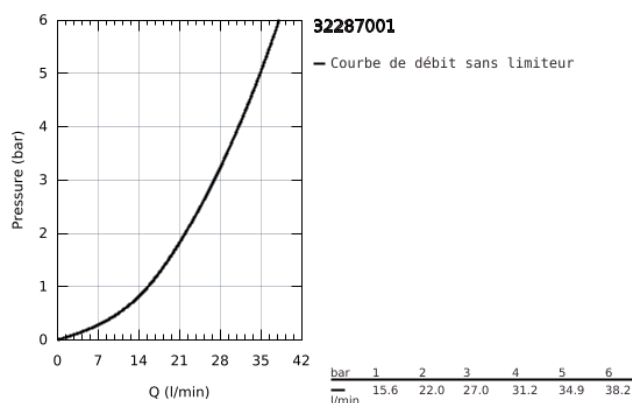
32 287 001 WAVE MITIGEUR DOUCHE



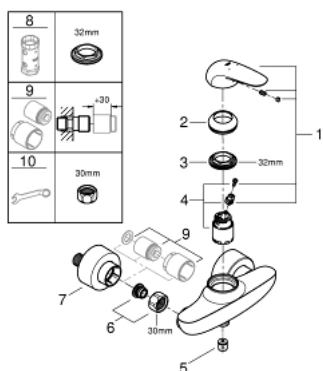
DESCRIPTION DU PRODUIT

- Colour: Chromé
- Montage mural apparent
- Levier de commande métallique
- GROHE SilkMove Cartouche en céramique 35 mm
- GROHE Brillance Longue Durée : Brillance éclatante année après année
- Sortie douche 1/2" avec clapet anti-retour intégré
- Raccords à rosaces

NORMS & APPROVALS NF - Classement E1 C2 A3 U3



32 287 001 **WAVE MITIGEUR DOUCHE**



PIÈCES DÉTACHÉES, février 2015 – now

- 1: levier (N ° de commande 46954000)
- 2: Capuchon de recouvrement (N ° de commande 46436000)
- 3: bague filetée (N ° de commande 46460000)
- 4: Cartouche (N ° de commande 46374000)
- 5: Clapet anti-retours (N ° de commande 48276000)
- 6: Ecrou chromé; avec partie filetée 1/2"
- (N ° de commande 45044000)
- 7: Raccord S mural (N ° de commande 12693000)
- 8: Clé (N ° de commande 19332000)*
- 9: Rallonge 1/2" 30 mm (N ° de commande 46238000)*
- 10: Clé spéciale (N ° de commande 19377000)*

*Accessoires spéciaux