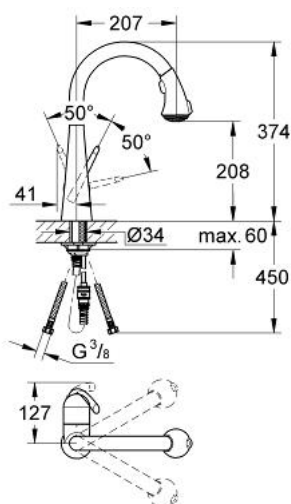


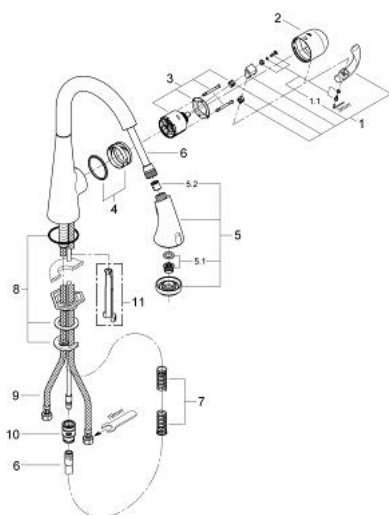
32 294 000 **ZEDRA MITIGEUR MONOCOMMANDE EVIER**

DESCRIPTION DU PRODUIT

- Couleur: Chromé
- Monotrou sur plage
- Bec tube pivotant
- Zone de rotation à 360°
- Avec douchette extractible
- Ressort de rappel
- Clapet anti-retour intégré
- Inverseur : jet Laminaire / jet Pluie
- Retour automatique du mousseur
- Flexibles de raccordement souples
- Système de montage rapide
- Protégé contre les retours d'eau
- GROHE SilkMove Cartouche en céramique 46 mm
- GROHE Finition Longue Durée
- GROHE SuperSteel Infinity Finish
- GROHE RealSteel finition SD0 en acier inoxydable



32 294 000 ZEDRA MITIGEUR MONOCOMMANDE EVIER



PIÈCES DÉTACHÉES, août 2008 – now

- 1: Levier (Référence 46654000)
- 1.1: Set de fixation (Référence 46310000)
- 2: Capuchon de recouvrement (Référence 46655000)
- 3: Cartouche (Référence 46048000)
- 4: Guide et anneau glissant (Référence 46632V00)
- 5: Douchette extractible (Référence 46173NC0)
- 5.1: Mousseur (Référence 13952000)
- 5.2: Clapet anti-retours (Référence 08565000)
- 6: Flexible métal (Référence 46174000)
- 7: Ressort de rappel (Référence 07240000)
- 8: Fixation M26x1,5 (Référence 46345000)
- 9: Flexible alimentation (Référence 45484000)
- 10: Raccord instantané (Référence 46338000)
- 11: Clé de démontage (Référence 19132000)*

*Accessoires spéciaux