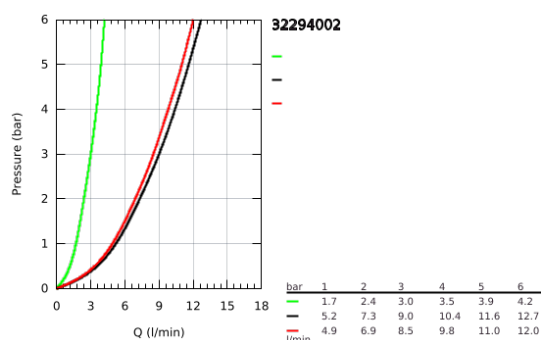
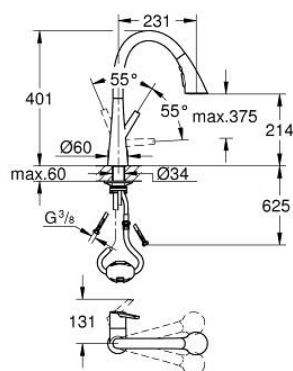


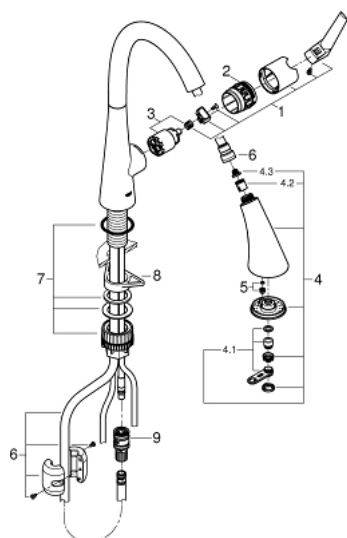
32 294 002 ZEDRA MITIGEUR MONOCOMMANDE EVIER



DESCRIPTION DU PRODUIT

- Couleur: Chromé
- Monotrou sur plage
- GROHE Finition Longue Durée
- GROHE SilkMove Cartouche en céramique 35 mm
- GROHE Magnetic Docking Remise en place en douceur du bec
- Douchette extractible 3 jets
- Inverseur : jet laminaire, jet SpeedClean, jet GROHE Blade (consommation d'eau réduite de 70% - jet encore plus puissant)
- Fonction stop - bouton pause pour stopper l'eau
- Retour automatique au jet laminaire
- Limiteur de débit ajustable
- Bec tube pivotant
- Zone de rotation à 360°
- Protégé contre les retours d'eau
- Flexibles de raccordement souples
- Set de fixation métal
- Conduit d'eau interne sans plomb ni nickel
- Débit maximum à 3 bars : 9 l/min

32 294 002 ZEDRA MITIGEUR MONOCOMMANDE EVIER



PIÈCES DÉTACHÉES, juillet 2017 – now

- 1: Levier (Référence 48476000)
- 2: Bague de serrage (Référence 48517000)
- 3: Cartouche (Référence 46374000)
- 4: Douchette extractible (Référence 48473000)
- 4.1: Mousseur jet laminaire (Référence 42622000)
- 4.2: Clapet anti-retours (Référence 08565000)
- 4.3: Filtre (Référence 0676800M)
- 5: limiteur de débit (Référence 48303000)
- 6: Flexible (Référence 48472000)
- 7: **Kit de fixation** (Référence 48477000)
- 8: Plaque de renfort (Référence 05334000)
- 9: Raccord instantané (Référence 46338000)