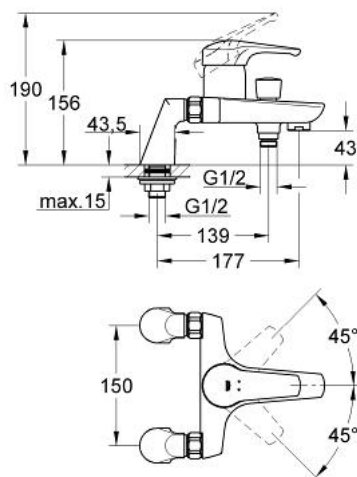


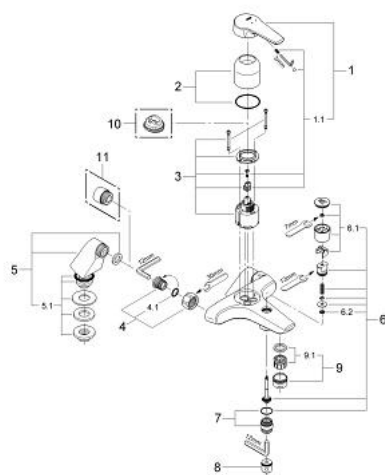
## 33 303 000 EUROSMART MITIGEUR MONOCOMMANDE BAIN/DOUCHE



### DESCRIPTION DU PRODUIT

- Couleur: Chromé
- Montage sur gorge
- levier Solitan
- GROHE SilkMove Cartouche en céramique 46 mm
- Inverseur automatique pour 2 sorties
- 1 sortie 1/2"
- Raccords colonnettes
- attention
- ne convient pas pour le montage sur banquette
- Limiteur de température en option (46308)
- GROHE Brillance Longue Durée : Brillance éclatante année après année

## 33 303 000 EUROSMART MITIGEUR MONOCOMMANDE BAIN/DOUCHE



### PIÈCES DÉTACHÉES, janvier 1999 – now

- 1: Levier (N ° de commande 46437000)
- 1.1: Set de fixation (N ° de commande 46335000)
- 2: Capuchon de recouvrement (N ° de commande 46243000)
- 3: Cartouche (N ° de commande 46048000)
- 4: Ecou chromé, avec partie filetée 1/2"
- (N ° de commande 45044000)
- 4.1: Joint torique 15 x 2 (N ° de commande 0311900M)
- 5: Raccord colonnette 1/2" (N ° de commande 12030000)
- 5.1: Fixation 1/2" (N ° de commande 45000000)
- 6: Mécanisme d'inverseur (N ° de commande 46056000)
- 6.1: Bouton d'inverseur (N ° de commande 07526000)
- 6.2: Joint torique 6 x 2 (N ° de commande 0128300M)
- 6.2: joint torique (N ° de commande 0881100M)
- 7: nipple de raccordement (N ° de commande 47355000)
- 8: Clapet anti-retours (N ° de commande 08565000)
- 9: Mousseur (N ° de commande 13927000)
- 9.1: Garniture mousseur M28x1 IC (N ° de commande 45029000)
- 10: Limiteur de température (N ° de commande 46308000)\*
- 11: Rallonge 3/4" 20 mm (N ° de commande 0713000M)\*
- \*Accessoires spéciaux