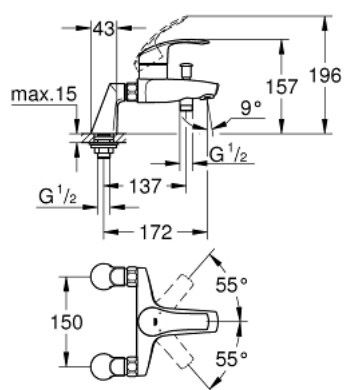


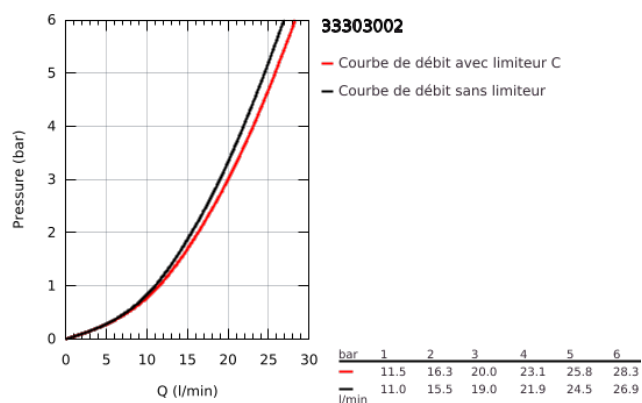
## 33 303 002 EUROSMART MITIGEUR MONOCOMMANDE BAIN/DOUCHE



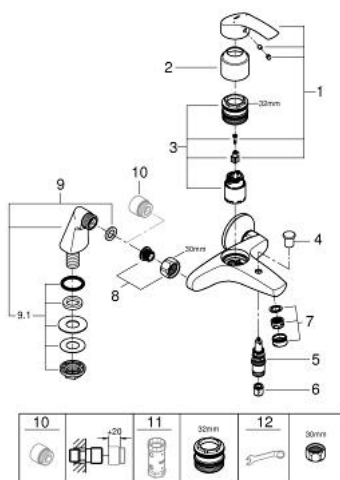
### DESCRIPTION DU PRODUIT

- Couleur: Chromé
- Montage sur gorge
- Levier de commande métallique
- GROHE SilkMove Cartouche en céramique 35mm avec butée 1/2 débit
- Limiteur de température
- GROHE Finition Longue Durée
- Inverseur automatique pour 2 sorties
- 1 sortie 1/2"
- Clapet anti-retour intégré
- Raccords colonnettes
- Protégé contre les retours d'eau

### NORMS & APPROVALS NF - Classement E3/1 C2 A2 U3



## 33 303 002 EUROSMART MITIGEUR MONOCOMMANDE BAIN/DOUCHE



### PIÈCES DÉTACHÉES, octobre 2013 – now

- 1: Levier (Référence 46898000)
- 2: Capuchon de recouvrement (Référence 46899000)
- 3: Cartouche (Référence 46589000)
- 4: Bouton d'inverseur (Référence 65648000)
- 5: Mécanisme d'inverseur (Référence 65655000)
- 6: Clapet anti-retours (Référence 08565000)
- 7: Mousseur (Référence 13952000)
- 8: Ecrou chromé avec partie fileté 1/2"

(Référence 45044000)

- 9: Raccord colonnette 1/2" (Référence 12030000)
- 9.1: Fixation 1/2 (Référence 45000000)
- 10: Rallonge 3/4" 20 mm (Référence 0713000M)\*
- 11: Clé (Référence 19332000)\*
- 12: Clé spéciale (Référence 19377000)\*

\*Accessoires spéciaux