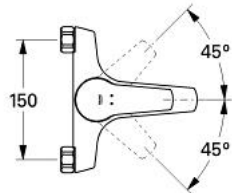
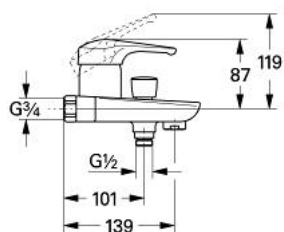


33 304 000 EUROSMART MITIGEUR MONOCOMMANDE BAIN/DOUCHE

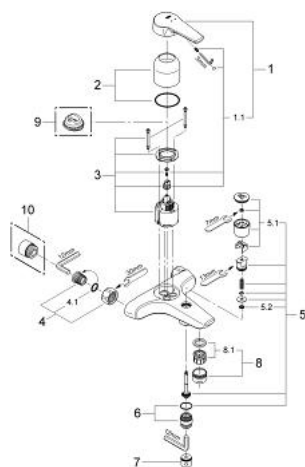


DESCRIPTION DU PRODUIT

- Couleur: Chromé
- Monotrou sur plage
- Levier de commande métallique
- GROHE SilkMove Cartouche en céramique 46 mm
- GROHE Brillance Longue Durée : Brillance éclatante année après année
- Inverseur automatique pour 2 sorties
- Clapet anti-retour intégré
- Sans raccord
- Limiteur de température optionnel (08 791)
- Protégé contre les retours d'eau



33 304 000 EUROSMART MITIGEUR MONOCOMMANDE BAIN/DOUCHE



PIÈCES DÉTACHÉES, janvier 1999 – now

1: Levier (Référence 46437000)

1.1: Set de fixation (Référence 46335000)

2: Capuchon de recouvrement (Référence 46243000)

3: Cartouche (Référence 46048000)

4: Ecou chromé, avec partie fileté 1/2"

(Référence 45044000)

4.1: Joint torique 15 x 2 (Référence 0311900M)

5: Mécanisme d'inverseur (Référence 46056000)

5.1: Bouton d'inverseur (Référence 07526000)

5.2: Joint torique 6 x 2 (Référence 0128300M)

5.2: joint torique (Référence 0881100M)

6: nipple de raccordement (Référence 47355000)

7: Clapet anti-retours (Référence 08565000)

8: Mousseur (Référence 13927000)

8.1: Garniture mousseur M28x1 IC (Référence 45029000)

9: Limiteur de température (Référence 46308000)*

10: Rallonge 3/4" 20 mm (Référence 0713000M)*

*Accessoires spéciaux