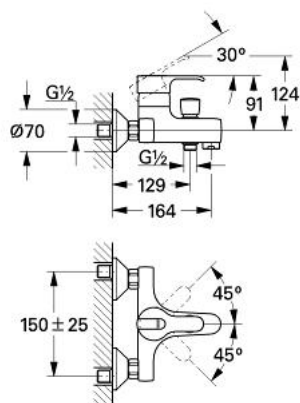


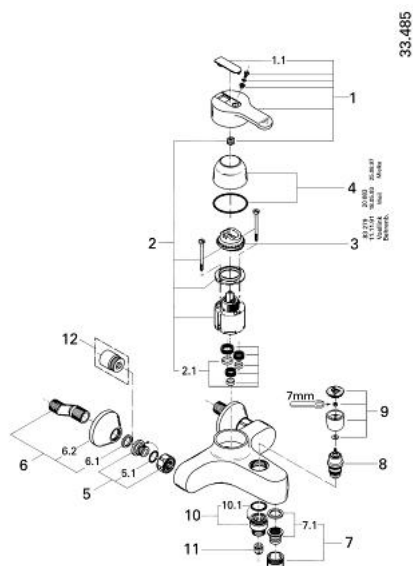
33 485 L00 EURODISC MITIGEUR MONOCOMMANDE BAIN/DOUCHE

DESCRIPTION DU PRODUIT

- Couleur: Blanc
- Montage mural apparent
- GROHE SilkMove Cartouche en céramique 46 mm
- Inverseur automatique pour 2 sorties
- Clapet anti-retour intégré
- Raccords en S
- Limiteur de température en option (46308)
- GROHE Brillance Longue Durée : Brillance éclatante année après année



33 485 L00 EURODISC MITIGEUR MONOCOMMANDE BAIN/DOUCHE



PIÈCES DÉTACHÉES, janvier 1991 – now

- 1: Levier (N ° de commande 46183L00)
- 1.1: Plaque de recouvrement poignée (N ° de commande 46184L00)
- 2: Cartouche (N ° de commande 46048000)
- 2.1: Kit de joints (N ° de commande 46209000)
- 3: Limiteur de température (N ° de commande 46308000)
- 4: Capuchon de recouvrement (N ° de commande 46242L00)
- 5: Ecou chromé avec partie fileté 1/2" (N ° de commande 45044L00)
- 5.1: Joint torique 15 x 2 (N ° de commande 0311900M)
- 6: Raccord S mural (N ° de commande 12075L00)
- 6.1: Joint (N ° de commande 0138600M)
- 6.2: Rosace (N ° de commande 02210L0M)
- 7: Mousseur (N ° de commande 13927L00)
- 7.1: Garniture mousseur M28x1 IC (N ° de commande 45029000)
- 8: Mécanisme d'inverseur (N ° de commande 08915L00)
- 9: Bouton d'inverseur (N ° de commande 46007L00)
- 10: Départ de douche (N ° de commande 46188L00)
- 10.1: Joint torique 35 x 2 (N ° de commande 0120500M)
- 11: Clapet anti-retours (N ° de commande 08565000)
- 12: Rallonge 3/4" 20 mm (N ° de commande 07130L0M)*

*Accessoires spéciaux