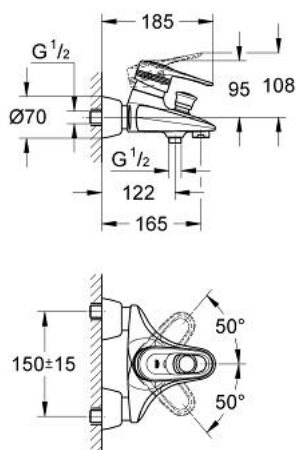


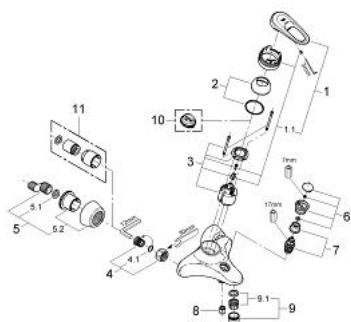
33 539 L00 EUROPLUS MITIGEUR MONOCOMMANDE BAIN/DOUCHE



DESCRIPTION DU PRODUIT

- Couleur: Blanc
- Montage mural apparent
- GROHE SilkMove Cartouche en céramique 46 mm
- Inverseur automatique pour 2 sorties
- Clapet anti-retour intégré
- Raccords S à rosaces
- Fixation de poignée invisible
- Protégé contre les retours d'eau
- Limiteur de température en option (46308)
- GROHE Brillance Longue Durée : Brillance éclatante année après année

33 539 L00 EUROPLUS MITIGEUR MONOCOMMANDE BAIN/DOUCHE



PIÈCES DÉTACHÉES, janvier 1997 – now

- 1: Levier (N ° de commande 46415L00)
- 1.1: Fixation de croisillon (N ° de commande 46416L00)
- 2: Capuchon de recouvrement (N ° de commande 46417L00)
- 3: Cartouche (N ° de commande 46048000)
- 4: Ecou chromé, avec partie filetée 1/2"
- (N ° de commande 45044000)
- 4.1: Joint torique 15 x 2 (N ° de commande 0311900M)
- 5: Raccord S mural (N ° de commande 12058L00)
- 5.1: Joint (N ° de commande 0138600M)
- 5.2: Rosace couvrante (N ° de commande 45545L00)
- 6: Bouton d'inverseur (N ° de commande 46419L00)
- 7: Mécanisme d'inverseur (N ° de commande 08915L00)
- 8: Clapet anti-retours (N ° de commande 08565000)
- 9: Mousseur (N ° de commande 13927L00)
- 9.1: Garniture mousseur M28x1 IC (N ° de commande 45029000)
- 10: Limiteur de température (N ° de commande 46308000)*
- 11: Rallonge 1/2" 30 mm (N ° de commande 46238L00)*
- *Accessoires spéciaux