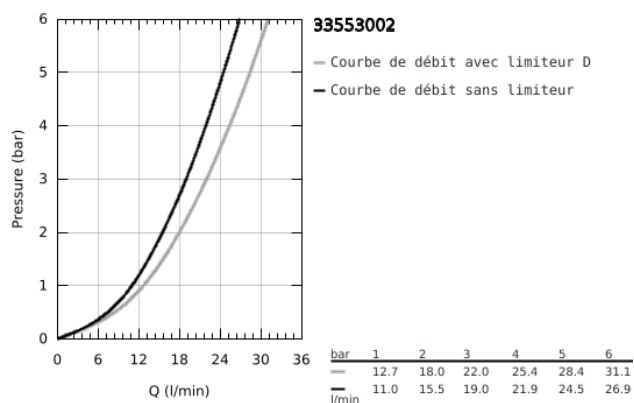
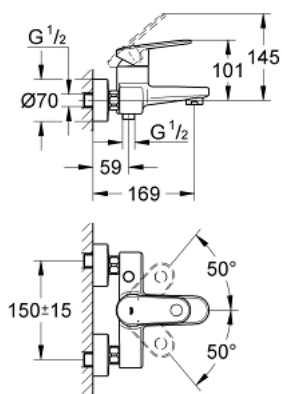


33 553 002 EUROPLUS MITIGEUR MONOCOMMANDE BAIN/DOUCHE

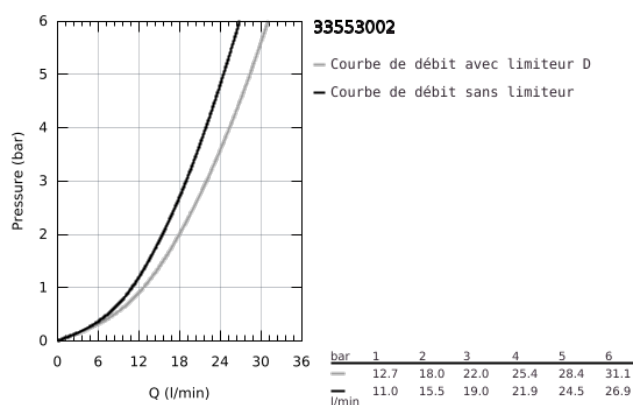


DESCRIPTION DU PRODUIT

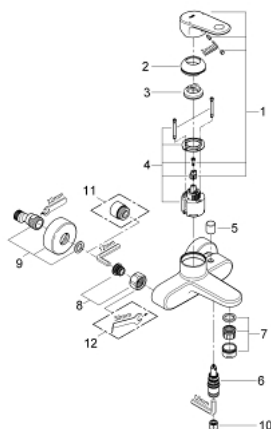
- Couleur: Chromé
- Montage mural apparent
- Levier de commande métallique
- GROHE SilkMove Cartouche en céramique 46 mm
- Limiteur de température ajustable
- GROHE Brillance Longue Durée : Brillance éclatante année après année
- Inverseur automatique pour 2 sorties
- Mousseur SpeedClean, procédé anti-calcaire
- Clapet anti-retour intégré
- Raccords en S



33 553 002 EUROPLUS MITIGEUR MONOCOMMANDE BAIN/DOUCHE



33 553 002 EUROPLUS MITIGEUR MONOCOMMANDE BAIN/DOUCHE



PIÈCES DÉTACHÉES, octobre 2008 – now

- 1: Levier (N ° de commande 46651000)
- 2: Capuchon de recouvrement (N ° de commande 46570000)
- 3: Limiteur de température (N ° de commande 46375000)
- 4: Cartouche (N ° de commande 46048000)
- 5: Bouton d'inverseur (N ° de commande 64309000)
- 6: Mécanisme d'inverseur (N ° de commande 65655000)
- 7: Mousseur (N ° de commande 13927000)
- 8: Erou chromé avec partie fileté 1/2"

(N ° de commande 45044000)

- 9: Raccord S mural (N ° de commande 12662000)
- 10: Clapet anti-retours (N ° de commande 08565000)
- 11: Rallonge 3/4" 20 mm (N ° de commande 0713000M)*
- 12: Clé spéciale (N ° de commande 19377000)*

*Accessoires spéciaux