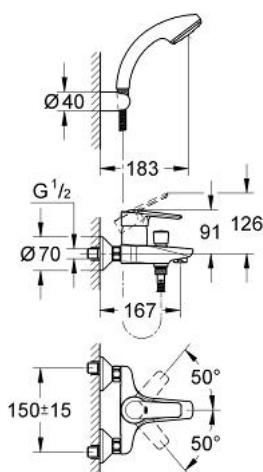


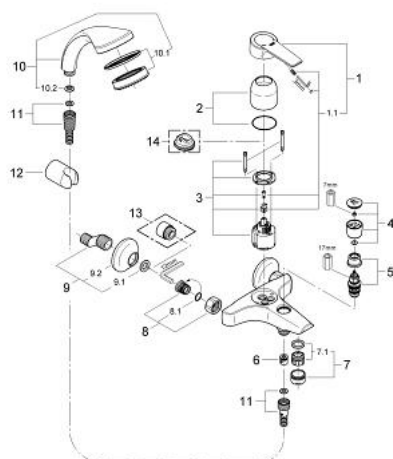
33 592 000 EUROSTYLE MITIGEUR MONOCOMMANDE BAIN/DOUCHE



DESCRIPTION DU PRODUIT

- Couleur: Chromé
- Montage mural apparent
- GROHE SilkMove Cartouche en céramique 46 mm
- Inverseur automatique pour 2 sorties
- Clapet anti-retour intégré
- Raccords en S
- avec douchette sur gorge Relexa plus
- Composé de :
- douchette Single (28 212)
- Support mural pour douchette (28 605 000)
- Flexible Relexaflex 1500 mm (28 151 001)
- Limiteur de température en option (46308)
- GROHE Brillance Longue Durée : Brillance éclatante année après année

33 592 000 EUROSTYLE MITIGEUR MONOCOMMANDE BAIN/DOUCHE



PIÈCES DÉTACHÉES, novembre 2003 – now

- 1: Levier (N ° de commande 46458000)
- 1.1: Set de fixation (N ° de commande 46335000)
- 2: Capuchon de recouvrement (N ° de commande 46243000)
- 3: Cartouche (N ° de commande 46048000)
- 4: Bouton d'inverseur (N ° de commande 46007000)
- 5: Mécanisme d'inverseur (N ° de commande 08915000)
- 6: Clapet anti-retours (N ° de commande 08565000)
- 7: Mousseur (N ° de commande 13927000)
- 7.1: Garniture mousseur M28x1 IC (N ° de commande 45029000)
- 8: Ecou chromé avec partie fileté 1/2" ;
- (N ° de commande 45044000)
- 8.1: Joint torique 15 x 2 (N ° de commande 0311900M)
- 9: Raccord S mural (N ° de commande 12075000)
- 9.1: Joint (N ° de commande 0138600M)
- 9.2: Rosace (N ° de commande 0221000M)
- 10: Douchette 1 jet (N ° de commande 28212000)
- 10.1: Filtre (N ° de commande 0700200M)
- 10.2: Clé de démontage (N ° de commande 45654000)*
- 11: Flexible de douche (N ° de commande 28151000)
- 12: Support mural pour douchette (N ° de commande 28605000)
- 13: Rallonge 3/4" 20 mm (N ° de commande 0713000M)*
- 14: Limiteur de température (N ° de commande 46308000)*

*Accessoires spéciaux