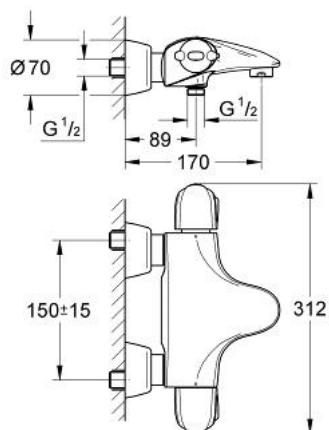


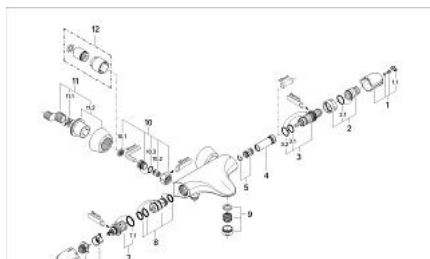
34 022 L00 **GROHTHERM 3000 MITIGEUR THERMOSTATIQUE BAIN / DOUCHE 1/2**



DESCRIPTION DU PRODUIT

- Couleur: Blanc
- Élément thermostatique à cire
- Montage mural apparent
- Avec Aquadimmer à fonctions multiples
 - - Réglage du débit
 - - Inverseur pour 2 sorties
- Disques en céramique
- GROHE SafeStop butée à 38°C
- Départ de douche 1/2" par le dessous
- Clapets anti-retour intégrés
- Filtres intégrés
- Raccords S à rosaces
- GROHE Brilliance Longue Durée : Brilliance éclatante année après année

34 022 L00 GROHTHERM 3000 MITIGEUR THERMOSTATIQUE BAIN / DOUCHE 1/2



PIÈCES DÉTACHÉES, janvier 1999 – now

- 1: Poignée graduée (N ° de commande 47389L00)
- 1.1: Plaque de recouvrement poignée (N ° de commande 02490L0M)
- 2: Bague de butée (N ° de commande 47167000)
- 2.1: Joint torique 24 x 2 (N ° de commande 0119600M)
- 3: Elément thermostatique 1/2" NF
(N ° de commande 47050000)
- 3.1: Joint torique 21 x 2 (N ° de commande 0599900M)
- 3.2: Joint torique 24 x 2 (N ° de commande 0119600M)
- 4: Siège (N ° de commande 47053000)
- 5: Amortisseur acoustique (N ° de commande 47398000)
- 6: Poignée d'arrêt (N ° de commande 47375L00)
- 6.1: Plaque de recouvrement poignée (N ° de commande 02490L0M)
- 7: Aquadimmer (N ° de commande 47364000)
- 7.1: Joint torique 35 x 2 (N ° de commande 0305600M)
- 8: conduite d'eau (N ° de commande 47376000)
- 9: Mousseur (N ° de commande 13939L00)
- 10: Clapet anti-retours (N ° de commande 47189L00)
- 10.1: Filtre à impuretés (N ° de commande 0726400M)
- 10.2: Clapet anti-retours (N ° de commande 08565000)
- 10.3: Joint torique 17 x 2 (N ° de commande 0305500M)
- 11: Raccord S mural (N ° de commande 12058L00)
- 11.1: Joint (N ° de commande 0138600M)
- 11.2: Rosace couvrante (N ° de commande 45545L00)
- 12: Rallonge 1/2" 30 mm (N ° de commande 46238000)*

*Accessoires spéciaux