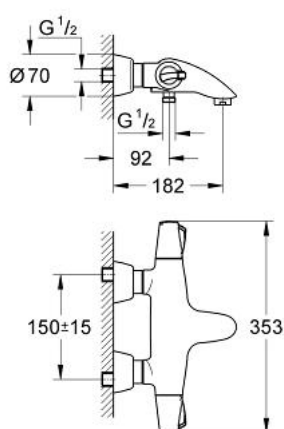


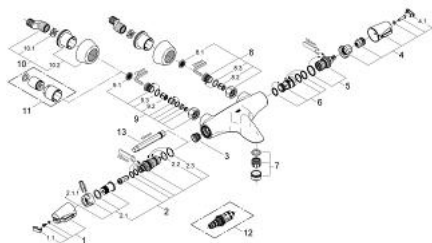
34 070 000 **CHIARA MITIGEUR THERMOSTATIQUE BAIN / DOUCHE 1/2**



**DESCRIPTION DU PRODUIT**

- Couleur: Chromé
- Montage mural apparent
- GROHE CoolTouch Minimise les risques de brûlures
- Élément thermostatique à cire à axe compensé
- Bec coulé
- Avec Aquadimmer à fonctions multiples
- Robinet d'arrêt et réglage du débit
- Inverseur bain/douche
- Poignée Aquadimmer avec butée
- Disques en céramique
- GROHE SafeStop butée à 38°C
- Départ de douche 1/2" par le dessous
- Clapets anti-retour intégrés
- Raccords S à rosaces
- Filtres intégrés
- Protégé contre les retours d'eau
- GROHE Économie d'eau Consommation d'eau réduite, jet parfait
- GROHE Brilliance Longue Durée : Brillance éclatante année après année

## 34 070 000 CHIARA MITIGEUR THERMOSTATIQUE BAIN / DOUCHE 1/2



### PIÈCES DÉTACHÉES, août 2008 – now

- 1: Poignée graduée (N ° de commande 47692IP0)
- 1.1: Plaque de recouvrement poignée (N ° de commande 11366P0M)
- 2: Elément thermostatique 1/2" NF  
(N ° de commande 47217000)
- 2.1: Bague de butée (N ° de commande 47300000)
- 2.1.1: Agrafe (N ° de commande 0574400M)
- 2.2: Joint torique 21 x 2 (N ° de commande 0599900M)
- 2.3: Joint torique 24 x 2 (N ° de commande 0119600M)
- 3: Siège (N ° de commande 01460000)
- 4: Poignée d'arrêt (N ° de commande 47693IP0)
- 4.1: Plaque de recouvrement poignée (N ° de commande 11366P0M)
- 5: Aquadimmer (N ° de commande 12433000)
- 6: conduite d'eau (N ° de commande 47691000)
- 7: Mousseur (N ° de commande 13927000)
- 8: Clapet anti-retours (N ° de commande 47189000)
- 8.1: Filtre à impuretés (N ° de commande 0726400M)
- 8.2: Clapet anti-retours (N ° de commande 08565000)
- 8.3: Joint torique 17 x 2 (N ° de commande 0305500M)
- 9: Ecrou prisonnier (N ° de commande 47425000)
- 9.1: Filtre à impuretés (N ° de commande 0726400M)
- 9.2: Clapet anti-retours (N ° de commande 08565000)
- 9.3: Joint torique 17 x 2 (N ° de commande 0305500M)
- 10: Raccord S mural (N ° de commande 12058000)
- 10.1: Joint (N ° de commande 0138600M)
- 10.2: Rosace couvrante (N ° de commande 45545000)
- 11: Rallonge 1/2" 30 mm (N ° de commande 46238000)\*
- 12: Elément thermostatique 1/2" (N ° de commande 47657000)\*
- 13: Clé (N ° de commande 19070000)\*

\*Accessoires spéciaux