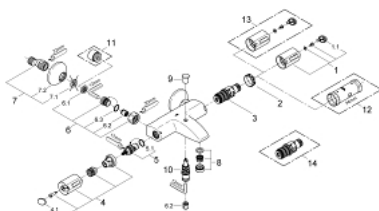


34 155 000 GROHTHERM 1000 MITIGEUR THERMOSTATIQUE BAIN / DOUCHE 1/2



PIÈCES DÉTACHÉES, avril 2010 – now

- 1: Poignée graduée (Référence 47737000)
- 1.1: Plaque de recouvrement poignée (Référence 1009900M)
- 2: Bague de fixation (Référence 47743000)
- 3: Cartouche thermostatique compacte 1/2" (Référence 47439000)
- 4: Poignée d'arrêt (Référence 47736000)
- 4.1: Plaque de recouvrement poignée (Référence 1009900M)
- 5: Tête à disques en céramique 1/2" (Référence 45346000)
- 5.1: Joint torique 18,2 x 1,7 (Référence 0392400M)
- 6: Clapet anti-retours (Référence 47189000)
- 6.1: Filtre à impuretés (Référence 0726400M)
- 6.2: Clapet anti-retours (Référence 08565000)
- 6.3: Joint torique 17 x 2 (Référence 0305500M)
- 7: Raccord S mural (Référence 12075000)
- 7.1: Joint (Référence 0138600M)
- 7.2: Rosace (Référence 0221000M)
- 8: Mousseur (Référence 13941000)
- 9: Bouton d'inverseur (Référence 65648000)
- 10: Mécanisme d'inverseur (Référence 65655000)
- 11: Rallonge 3/4" 20 mm (Référence 0713000M)*
- 12: Clé (Référence 19332000)*
- 13: Poignée graduée (Référence 47739000)*
- 14: Cartouche GROHE TurboStat 1/2" (Référence 47175000)*

*Accessoires spéciaux

34 155 000 GROHTHERM 1000 MITIGEUR THERMOSTATIQUE BAIN / DOUCHE 1/2

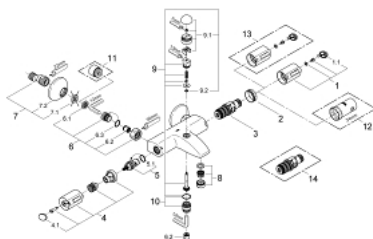
PIÈCES DÉTACHÉES, juin 2009 – avril 2010

- 1: Poignée graduée (Référence 47737000)
- 1.1: Plaque de recouvrement poignée (Référence 1009900M)
- 2: Bague de fixation (Référence 47743000)
- 3: Cartouche thermostatique compacte 1/2" (Référence 47439000)
- 4: Poignée d'arrêt (Référence 47736000)
- 4.1: Plaque de recouvrement poignée (Référence 1009900M)
- 5: Tête à disques en céramique 1/2" (Référence 45346000)
- 5.1: Joint torique 18,2 x 1,7 (Référence 0392400M)
- 6: Clapet anti-retours (Référence 47189000)
- 6.1: Filtre à impuretés (Référence 0726400M)
- 6.2: Clapet anti-retours (Référence 08565000)
- 6.3: Joint torique 17 x 2 (Référence 0305500M)
- 7: Raccord S mural (Référence 12075000)
- 7.1: Joint (Référence 0138600M)
- 7.2: Rosace (Référence 0221000M)
- 8: Mousseur (Référence 13952000)
- 9: Bouton d'inverseur (Référence 65648000)
- 10: Mécanisme d'inverseur (Référence 65655000)
- 11: Rallonge 3/4" 20 mm (Référence 0713000M)*
- 12: Clé (Référence 19332000)*
- 13: Poignée graduée (Référence 47739000)*
- 14: Cartouche GROHE TurboStat 1/2" (Référence 47175000)*

*Accessoires spéciaux

Aucune vue éclatée n'est disponible pour cette liste de pièces détachées.

34 155 000 GROHTHERM 1000 MITIGEUR THERMOSTATIQUE BAIN / DOUCHE 1/2



PIÈCES DÉTACHÉES, février 2004 – juin 2009

- 1: Poignée graduée (Référence 47737000)
- 1.1: Plaque de recouvrement poignée (Référence 1009900M)
- 2: Bague de fixation (Référence 47743000)
- 3: Cartouche thermostatique compacte 1/2" (Référence 47439000)
- 4: Poignée d'arrêt (Référence 47736000)
- 4.1: Plaque de recouvrement poignée (Référence 1009900M)
- 5: Tête à disques en céramique 1/2" (Référence 45346000)
- 6: Clapet anti-retours (Référence 47189000)
- 6.1: Filtre à impuretés (Référence 0726400M)
- 6.2: Clapet anti-retours (Référence 08565000)
- 6.3: Joint torique 17 x 2 (Référence 0305500M)
- 7: Raccord S mural (Référence 12075000)
- 7.1: Joint (Référence 0138600M)
- 7.2: Rosace (Référence 0221000M)
- 8: Mousseur (Référence 13952000)
- 9: Mécanisme d'inverseur (Référence 47238000)
- 9.1: Bouton d'inverseur (Référence 47354000)
- 9.2: Joint torique 6 x 2 (Référence 0128300M)
- 9.2: joint torique (Référence 0881100M)
- 10: Douche nipple (Référence 47355000)
- 11: Rallonge 3/4" 20 mm (Référence 0713000M)*
- 12: Clé (Référence 19332000)*
- 13: Poignée graduée (Référence 47739000)*
- 14: Cartouche GROHE TurboStat 1/2" (Référence 47175000)*

*Accessoires spéciaux