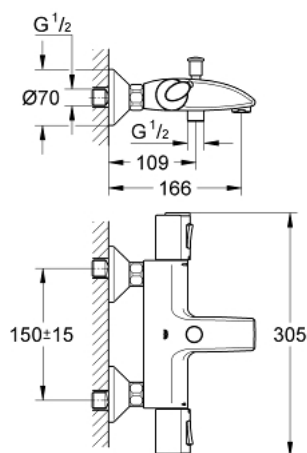


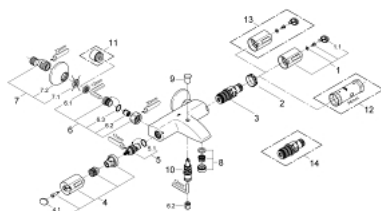
34 155 000 **GROHTHERM 1000 MITIGEUR THERMOSTATIQUE BAIN / DOUCHE 1/2**



DESCRIPTION DU PRODUIT

- Couleur: Chromé
- Montage mural apparent
- GROHE TurboStat Régulation de la température quasi-instantanée et sécurité anti-brûlures en cas de coupure d'eau froide
- Robinet d'arrêt intégré
- Tête Carbodur à disques céramique 1/2" 180°
- Inverseur automatique pour 2 sorties
- Poignée de débit avec touche éco et butée réglable séparément
- GROHE Butée de sécurité butée de sécurité anti-brûlure
- Départ de douche 1/2" par le dessous
- Clapets anti-retour intégrés
- Filtres intégrés
- Raccords en S
- Protégé contre les retours d'eau
- GROHE Économie d'eau Consommation d'eau réduite, jet parfait
- GROHE Finition Longue Durée

34 155 000 GROHTHERM 1000 MITIGEUR THERMOSTATIQUE BAIN / DOUCHE 1/2



PIÈCES DÉTACHÉES, avril 2010 – now

- 1: Poignée graduée (Référence 47737000)
- 1.1: Plaque de recouvrement poignée (Référence 1009900M)
- 2: Bague de fixation (Référence 47743000)
- 3: Cartouche thermostatique compacte 1/2" (Référence 47439000)
- 4: Poignée d'arrêt (Référence 47736000)
- 4.1: Plaque de recouvrement poignée (Référence 1009900M)
- 5: Tête à disques en céramique 1/2" (Référence 45346000)
- 5.1: Joint torique 18,2 x 1,7 (Référence 0392400M)
- 6: Clapet anti-retours (Référence 47189000)
- 6.1: Filtre à impuretés (Référence 0726400M)
- 6.2: Clapet anti-retours (Référence 08565000)
- 6.3: Joint torique 17 x 2 (Référence 0305500M)
- 7: Raccord S mural (Référence 12075000)
- 7.1: Joint (Référence 0138600M)
- 7.2: Rosace (Référence 0221000M)
- 8: Mousseur (Référence 13941000)
- 9: Bouton d'inverseur (Référence 65648000)
- 10: Mécanisme d'inverseur (Référence 65655000)
- 11: Rallonge 3/4" 20 mm (Référence 0713000M)*
- 12: Clé (Référence 19332000)*
- 13: Poignée graduée (Référence 47739000)*
- 14: Cartouche GROHE TurboStat 1/2" (Référence 47175000)*

*Accessoires spéciaux