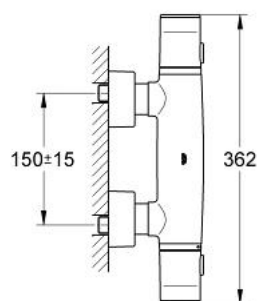
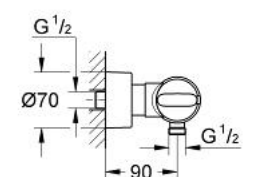


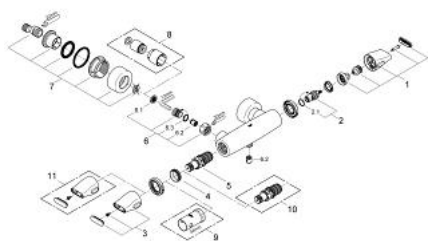
34 258 KS0 GROHE ONDUS MITIGEUR THERMOSTATIQUE 1 SORTIE DOUCHE



DESCRIPTION DU PRODUIT

- Colour: Velvet Black
- Montage mural apparent
- GROHE Économie d'eau Consommation d'eau réduite, jet parfait
- GROHE CoolTouch Minimise les risques de brûlures
- GROHE TurboStat Régulation de la température quasi-instantanée et sécurité anti-brûlures en cas de coupure d'eau froide
- Robinet d'arrêt intégré
- Tête Carbodur à disques céramique 1/2" 180°
- Poignée de débit avec touche éco et butée éco réglable séparément
- GROHE Butée de sécurité butée de sécurité anti-brûlure
- Départ de douche 1/2" par le dessous
- Filtres intégrés
- Raccords S à rosaces
- Protégé contre les retours d'eau

34 258 KS0 GROHE ONDUS MITIGEUR THERMOSTATIQUE 1 SORTIE DOUCHE



PIÈCES DÉTACHÉES, octobre 2006 – now

- 1: Poignée d'arrêt (N ° de commande 47794KS0)
- 2: Tête à disques en céramique 1/2" (N ° de commande 45346000)
- 2.1: Joint torique 18,2 x 1,7 (N ° de commande 0392400M)
- 3: Poignée métallique graduée (N ° de commande 47795KS0)
- 4: Bague de fixation (N ° de commande 47743000)
- 5: Cartouche thermostatique compacte 1/2" (N ° de commande 47439000)
- 6: Clapet anti-retours (N ° de commande 47189000)
- 6.1: Filtre à impuretés (N ° de commande 0726400M)
- 6.2: Clapet anti-retours (N ° de commande 08565000)
- 6.3: Joint torique 17 x 2 (N ° de commande 0305500M)
- 7: Raccord S mural (N ° de commande 12693KS0)
- 8: Rallonge 1/2" 30 mm (N ° de commande 46238K00)*
- 9: Clé (N ° de commande 19332000)*
- 10: Cartouche GROHE TurboStat 1/2" (N ° de commande 47175000)*
- 11: Poignée métallique graduée (N ° de commande 47798KS0)*

*Accessoires spéciaux